

SEPTEMBRE 2018

L'intégrale de la **formation**

www.espaceinfirmier.fr

SUPPLÉMENT AU N° 396 DE

L'INFIRMIÈRE
*MAGAZINE

Guide de **P**rofessionnalisation en **S**anté



www.glyphes.fr - Photo : Thinkstock / Monkey Business Images.

Formations CERF... Une qualité qui s'apprécie aussi dans le regard.

*“ Vous faites du bien, vous êtes bien...
Et ça se voit ! ”*

► **CERF**, c'est **400 modules** de formation et actions de DPC pour les métiers de la **santé**, du **social**, de l'**éducatif** et du **médico-social**.



CERF FORMATION SAS

7 rue du 14 Juillet - BP 70253
79008 Niort cedex
Tél. 05 49 28 32 00 - Fax 05 49 28 32 02
www.cerf.fr



SUIVEZ LE GUIDE !

On craint de se perdre dans les méandres de la formation continue. Pourtant, les contrôles de sécurité mis en place (procédures et contenus validés par l'Agence nationale de développement professionnel continu et autres organismes de certification des organismes de formation), garantissent une offre de plus en plus cohérente avec la carte sanitaire des besoins en santé. Un itinéraire complexe, mais plein d'opportunités, pour se professionnaliser tout au long de sa carrière. Mais encore faut-il maîtriser le code de la route...

Le ministère de la Santé arrête les orientations nationales validées pour trois ans, d'après les points perfectibles relevés par les experts de la Haute Autorité de santé lors des visites de certification. C'est alors au tour de la HAS de proposer aux professionnels les méthodes qui vont leur permettre de valider leur développement professionnel continu (DPC), par des formations susceptibles d'améliorer les soins qu'ils dispensent.

Pour la conduite, il suffit de comprendre les panneaux de signalisation. Par exemple : lorsqu'un organisme qui dispense la formation dont vous avez besoin est agréé DPC, vous êtes assuré de la garantie scientifique et pédagogique du programme. La référence Datadock signifie qu'il a déposé tous les éléments factuels prouvant qu'il respecte les exigences de qualité dictées par la loi du 5 mars 2014. Dans ce numéro, *L'Infirmière magazine* a répertorié pour vous une sélection de formations parmi les plus professionnalisantes, qui vous aideront à élaborer votre parcours de développement continu. Bonne route !

Sylvie Gervaise

✦ SOMMAIRE

Supplément du numéro 396 de *L'Infirmière magazine*

Formations

- > Communication, relation d'aide, développement personnel 4
- > Diététique, hygiène alimentaire 6
- > Douleur 7
- > Droit, responsabilité et éthique 9
- > Éducation en santé 11
- > Formation, pédagogie, tutorat, recherche 12
- > Interculturalité 15
- > Management 16
- > Plaies et cicatrisation 19
- > Qualité de vie au travail 19
- > Santé au travail, gestion du stress, relaxation 21
- > Santé et environnement 26
- > Soins à domicile 26
- > Soins de spécialités 27
- > Soins palliatifs et fin de vie 35
- > Travail de nuit 37
- > Urgences, réanimation, chirurgie, anesthésie 37

- Coordonnées des organismes** 39



Éditeur Initiatives Santé, SAS au capital de 50 000 € - Siège social : 102, rue Étienne-Dolet, 92240 Malakoff, RCS Nanterre : 798528394

Président, Directeur de la publication : Benjamin Cahn - **Directeur des opérations :** Thierry Lavigne - **Directrice de rédaction :** Anne Boulanger

Numéro de commission paritaire 0121T81208. **ISSN** 0981-0560 **Initiatives Santé** Dépôt légal : Septembre 2018

RÉDACTION redaction-infirmieremagazine@initiativessante.fr. **Directrice des rédactions infirmières** Sylvie Gervaise, infirmière cadre de santé **Rédactrice en chef** Hélène Trappo (0176219264) **Coordination éditoriale** Sylvie Gervaise **Maquette** Le vent se lève **Couverture** Sandrine Schipper / © Magnifier/Shutterstock

FABRICATION Pauline Levasseur - **Imprimerie** Champagne, ZI des franchises, 52200 Langres

INTERNET www.espaceinfirmier.fr - contact@espaceinfirmier.fr

SERVICE CLIENTS ET ABONNEMENTS Maggy Picot (service-clients@initiativessante.fr) - Tél. : 0 800 94 98 93 (numéro vert appel gratuit depuis un poste fixe)

PUBLICITÉ / PETITES ANNONCES publicite@initiativessante.fr, annonces@initiativessante.fr **Directrice de clientèle** Chantal Chiquet (0176 2192 73) **Assistante** Anna Bard (0176 2192 75) **Marketing / Diffusion** Cécile Iliadis

OUVRAGES www.librairie-sante.fr

FORMATION formation-initiativessante@initiativessante.fr **Assistante** Pamela Neyt (0176 2192 77)

« Conformément à la loi du 6 juillet 1978, vous disposez d'un droit d'accès et de rectifications aux données personnelles vous concernant. »

Le contenu des formations référencées dans ce supplément de *L'Infirmière magazine* n'engage pas la responsabilité de la rédaction.

L'Infirmière magazine est une publication :



Imprimé en France
Origine du papier : Suède
Taux de fibres recyclées : 0 %
Éutrophisation : 0.01 kg/t

Communication, relation d'aide, développement personnel

- > Analyse des pratiques relationnelles - relation avec les acteurs de l'entreprise
2 jours
Afometra - Formation en santé au travail
- > Comment maîtriser l'évolution de « mon » métier
2 jours
Afometra - Formation en santé au travail
- > Comment maîtriser l'évolution de « notre » métier ?
2 jours
Afometra - Formation en santé au travail
- > Communiquer : écouter, entendre, comprendre
2 jours
Afometra - Formation en santé au travail
- > Conduite de projet
3 jours
Afometra - Formation en santé au travail
- > Conduite de projet et projet de service
5 jours
Afometra - Formation en santé au travail
- > Conduite et animation de réunions
2 jours
Afometra - Formation en santé au travail
- > Conseiller les acteurs de l'entreprise dans la prévention des pratiques addictives
1 jour
Afometra - Formation en santé au travail
- > Développer l'estime de soi pour une meilleure efficacité professionnelle et personnelle
2 jours
Afometra - Formation en santé au travail
- > Développer ses capacités en communication écrite en santé au travail
1 jour
Afometra - Formation en santé au travail
- > Développer ses capacités en communication orale
2 jours
Afometra - Formation en santé au travail

- > Développer son intelligence relationnelle et ses habiletés sociales
2 jours
Afometra - Formation en santé au travail
- > Entretiens avec les acteurs de l'entreprise
2 jours
Afometra - Formation en santé au travail
- > Faire face à la complexité relationnelle et à l'agressivité
3 jours
Afometra - Formation en santé au travail
- > Faire face à l'hostilité, à l'agressivité et aux situations conflictuelles
2 jours
Afometra - Formation en santé au travail
- > La gestion du temps
1 jour
Afometra - Formation en santé au travail
- > Lâcher prise pour éviter ou résoudre les situations conflictuelles
2 jours
Afometra - Formation en santé au travail
- > Maîtriser ses émotions et développer l'estime de soi pour mieux communiquer
3 jours
Afometra - Formation en santé au travail
- > Principales théories de la communication
1 jour
Afometra - Formation en santé au travail
- > Promouvoir et développer une culture de prévention
2 jours
Afometra - Formation en santé au travail
- > Savoir communiquer avec les personnalités difficiles - communiquer avec efficacité dans l'entreprise
3 jours
Afometra - Formation en santé au travail
- > Savoir dire à l'autre
3 jours
Afometra - Formation en santé au travail
- > Savoir présenter les SST aux entreprises
1 jour
Afometra - Formation en santé au travail
- > Se comprendre soi-même et comprendre l'autre pour mieux communiquer
2 jours
Afometra - Formation en santé au travail

- > Travailler en équipe
2 jours
Afometra - Formation en santé au travail
- > Travailler en équipe autour d'un projet
2 jours
Afometra - Formation en santé au travail
- > Le toucher relationnel dans les soins
5 jours
Artec formation
- > Relation d'aide et accompagnement
5 jours
Artec formation
- > Annonce d'un dommage associé aux soins
2 jours
Doxea santé
- > Dispositif d'annonce d'une maladie grave
4 jours
Doxea santé
- > Relation soignant-soigné
2 jours
Doxea santé
- > Mise en place et animation de groupe de parole
1 jour
Elle's IMAGINE'nt
- > Accueil au téléphone
2 jours
Grieps
- > Accueil du patient et de ses proches
3 jours
Grieps
- > Annonce du diagnostic grave au patient
3 jours
Grieps
- > Certificat : Référent en soins psychocorporels
9 jours
Grieps
- > Humour et créativité dans la relation de soin
2 jours
Grieps
- > Maladie chronique : accompagnement du patient
2 jours
Grieps
- > Patients intubés, sédatisés : communiquer avec eux
3 jours
Grieps

- > Relation d'aide : niveau 1
4 jours + 1h (e-learning)
Grieps
- > Relation de soins par le travail théâtral
3 jours
Grieps
- > Violence et agressivité : prévenir et accompagner
4 jours
Grieps
- > Gestion des conflits
1 jour
Igl
- > L'exercice en groupe de la profession d'infirmier
1 jour
Igl
- > Relation et communication thérapeutiques dans les soins
2 jours
Igl
- > Développer la confiance en soi et s'affirmer de façon non violente
3 jours
Infipp SA
- > Communiquer en situation de soins difficile
1 jour
Initiatives Santé
- > Formation Bleu Menthe
3 jours
Initiatives Santé
- > Le soin relationnel
1 ou 2 jours
Médecine éthique
- > Accueil du patient et des familles
2 jours
Santelys
- > Aisance relationnelle et gestion des conflits
2 jours
Santelys
- > Approche Snoezelen
3 jours
Santelys
- > Communication interpersonnelle : maîtriser les bases de la communication face à face pour augmenter l'impact de son message
1 jour
Santelys

> Développer une culture et des pratiques de bien-être
2 jours

Santelys

> Écoute et relation d'aide
2 jours

Santelys

> Les champs d'application de la sophrologie chez le patient
2 jours

Santelys

> Mieux gérer les situations de violence au sein des établissements de santé et structures médico-sociales
2 jours

Santelys

> Optimiser son accueil téléphonique
1 jour

Santelys

> Toucher-massage dans la relation de soins (massage bien-être)
4 jours

Santelys

> Travailler dans le secteur sanitaire, social et médico-social et être aidant
2 jours

Santelys

> Initiation à la communication non-violente
2 jours

Sifam formations

> Psychothérapie et psychopathologie développementale (DU)
57 jours

Université Paris Descartes

> Santé, maladie, soins, médiation et compétences culturelles (DU)
15 jours

Université Paris Descartes

GÉRIATRIE GÉRONTOLOGIE

> Gérer les émotions dans le quotidien professionnel (métiers du soin et de la relation d'aide)
5 jours

Cerf formation SAS

> La communication sereine et sans violence
5 jours

Cerf formation SAS

> La relation avec les aidants naturels des personnes âgées. Positionnement professionnel et accompagnement
3 jours

Cerf formation SAS

> L'Analyse Transactionnelle (AT) : un outil au service de la relation d'aide - niveau 1
5 jours

Cerf formation SAS

> L'approche systémique dans le travail avec les familles - niveau 1
5 jours

Cerf formation SAS

> Prendre des notes et rédiger des comptes rendus
5 jours

Cerf formation SAS

> Initiation approche du concept Snoezelen
3 jours

Sifam formations

> Simulateur de vieillissement et bien-être
1 jour

Sifam formations

PÉDIATRIE ET ADOLESCENCE

> Attachement et séparation
2 jours

ANPDE (Association Nationale des Puéricultrices(teurs) Diplômé(e)s et des Étudiants)

> Mettre en place et coordonner un atelier de soutien à la parentalité
2 jours

ANPDE (Association Nationale des Puéricultrices(teurs) Diplômé(e)s et des Étudiants)

> Sensibilisation à l'observation du bébé et de l'enfant
2 jours

ANPDE (Association Nationale des Puéricultrices(teurs) Diplômé(e)s et des Étudiants)

> Gérer les émotions dans le quotidien professionnel (métiers du soin et de la relation d'aide)
5 jours

Cerf formation SAS

> Initiation à la langue des signes bébés
5 jours

Cerf formation SAS

> L'entretien familial : construire un cadre, affiner la lecture
5 jours

Cerf formation SAS

> La communication sereine et sans violence
5 jours

Cerf formation SAS

> L'Analyse Transactionnelle (AT) : un outil au service de la relation d'aide - niveau 1
5 jours

Cerf formation SAS

> L'approche systémique dans le travail avec les familles - niveau 1
5 jours

Cerf formation SAS

> Parentalité et accompagnement des familles
5 jours

Cerf formation SAS

SANTÉ MENTALE, ADDICTIONS

> Désamorcer les conflits relationnels en sortant des jeux psychologiques
2 jours

Afometra - Formation en santé au travail

> Pratiques addictives : réussir l'entretien individuel et l'action en milieu de travail
3 jours

Afometra - Formation en santé au travail

ORGANISME AGRÉÉ POUR LA FORMATION AU TITRE DE PSYCHOTHÉRAPEUTE



EPHÉP
ÉCOLE PRATIQUE
DES HAUTES ÉTUDES
EN PSYCHOPATHOLOGIES

ÉTABLISSEMENT PRIVÉ
D'ENSEIGNEMENT SUPÉRIEUR

ÉCOLE PRATIQUE DES HAUTES ÉTUDES EN PSYCHOPATHOLOGIES

Lieu d'enseignement théorique et pratique de la psychopathologie

l'École a pour objectif de **former des praticiens** attentifs à l'actualité de la cité d'aujourd'hui :

- susceptibles de travailler dans les institutions ou à titre privé,
- ouverts aux recherches qu'appelle la clinique contemporaine,
- soucieux d'une pratique attentive à l'autre et aux conséquences éthiques qui s'en déduisent.

L'EPHÉP propose **2 cursus** qui se déroulent sur **2 ans** et une **formation à la Recherche en psychopathologie**.

Pour chacun des Cursus, général et spécialisé, les conditions d'inscription, volumes horaires et précisions sur les antennes régionales sont présentés spécifiquement sur le site www.ephep.com

Inscriptions 2018/2019
Ouvertes jusqu'au
16 avril au 31 octobre 2018
Rentrée : 13 septembre 2018

ephep@orange.fr
01 42 86 13 93
EPHÉP, 25 rue de Lille
75007 PARIS
www.ephep.com
www.facebook.com/ephep.psy

- > Réaliser avec un SST une rencontre-débat sur la prévention des risques liés aux addictions
2 jours
Afometra – Formation en santé au travail
- > La communication sereine et sans violence
5 jours
Cerf formation SAS
- > L'Analyse Transactionnelle (AT) : un outil au service de la relation d'aide - niveau 1
5 jours
Cerf formation SAS

- > L'approche systémique dans le travail avec les familles - niveau 1
5 jours
Cerf formation SAS

- > Mener un entretien motivationnel en situation de soin ou d'accompagnement social
5 jours
Cerf formation SAS

- > Prendre des notes et rédiger des comptes rendus
5 jours
Cerf formation SAS

- > L'éthique de l'accompagnement
5 jours
Institut Repères

- > Travailler à partir d'un état de violence
5 jours
Institut Repères

SOINS DE SUPPORT

- > Les soins esthétiques dans le cadre de la relation d'aide - niveau 1
5 jours
Cerf formation SAS
- > Clown et relation d'aide
5 jours
École européenne du Toucher-massage
- > Formation certifiante de praticien référent en relation d'aide par le Toucher-massage
30 jours
École européenne du Toucher-massage
- > La toilette relationnelle, l'instant bien-être
2 jours
École européenne du Toucher-massage

- > Toucher dans la relation de soins - niveau 1
2 jours
École européenne du Toucher-massage
- > Toucher dans la relation de soins - niveau 2
2 jours
École européenne du Toucher-massage
- > Somato-psychopédagogie Fascia-santé
18 jours
TMG Concept

UROLOGIE, NÉPHROLOGIE, DIALYSE, TRANSPLANTATION

- > A la rencontre de la bientraitance
2 jours
Afidtn

Diététique, hygiène alimentaire

- > Diététique pratique
2 jours
Afometra – Formation en santé au travail
- > Population en situation de vulnérabilité et nutrition
E learning
Cnam-Istna
- > Alimentation de la personne âgée
3 jours
Doxea santé
- > Démarche HACCP - Hygiène des denrées alimentaires
2 jours
Doxea santé

- > Démarche HACCP - Hygiène des denrées alimentaires
E-learning
Doxea santé

- > Dépistage des troubles de l'état nutritionnel
2 jours
Doxea santé

- > Prévention de la dénutrition
3 jours
Grieps

- > Soins buccodentaires des personnes vulnérables ou dépendantes
2 jours
Grieps

- > Alimentation et nutrition
1 jour
Ifaas Joigny

- > Repérer et prendre en charge l'obésité
2 jours
Igl
- > Prise en charge de l'alimentation en établissement médico-social
1 jour
Santelys
- > Troubles de la déglutition et de l'alimentation
1 jour
Santelys

- > Nutrition et activités physiques et sportives (DU)
15 jours
Université Paris Descartes

- > Troubles du comportement alimentaire (DU)
16 jours
Université Paris Descartes

CANCÉROLOGIE, ONCOLOGIE

- > Cancer et nutrition
2 jours
Cnam-Istna

DIABÉTOLOGIE

- > Diabète de type 2
3 jours
Cnam-Istna

GASTROENTÉROLOGIE

- > Obésité, chirurgie bariatrique : organisation et prise en charge des patients
2 jours
Cnam-Istna
- > Pathologies digestives et nutrition
2 jours
Cnam-Istna

GÉRIATRIE GÉRONTOLOGIE

- > L'équilibre alimentaire. Menus en restauration collective
5 jours
Cerf formation SAS
- > Maladie d'Alzheimer et nutrition
2 jours
Cnam-Istna
- > Repérer et prévenir la dénutrition de la personne âgée à domicile
2 jours
Igl

PÉDIATRIE ET ADOLESCENCE

- > L'allaitement maternel : pratiques et spécificités - Niveau I
3 jours
ANPDE (Association Nationale des Puéricultrices(teurs) Diplômé(e)s et des Étudiants)

- > L'allaitement maternel : pratiques et spécificités - Niveau II
2 jours
ANPDE (Association Nationale des Puéricultrices(teurs) Diplômé(e)s et des Étudiants)

- > L'équilibre alimentaire. Menus en restauration collective
5 jours
Cerf formation SAS

- > Obésité pédiatrique, approches de santé publique (DIU)
18 jours
Université Paris Descartes

SANTÉ MENTALE, ADDICTIONS

- > L'équilibre alimentaire. Menus en restauration collective
5 jours
Cerf formation SAS

- > Enfants et adultes en situation de handicap et nutrition
2 jours
Cnam-Istna

- > L'alimentation des patients sous neuroleptiques
1 jour
Sauv'gard

SOINS DE SUPPORT

- > Dénutrition, nutrition entérale et parentérale
2 jours
Cnam-Istna

UROLOGIE, NÉPHROLOGIE, DIALYSE, TRANSPLANTATION

- > Nutrition
3 jours
Afidtn
- > Prise en charge nutritionnelle d'un patient dialysé
1 jour
Santelys

Douleur

> Douleur : les fondamentaux pour les infirmiers

E-learning

Doxea santé

> Douleur aiguë

2 jours

Doxea santé

> Douleur cancéreuse

E-learning

Doxea santé

> Douleur chronique

2 jours

Doxea santé

> Douleur chronique

E-learning

Doxea santé

> Douleur chronique

et techniques non

médicamenteuses

2 jours

Doxea santé

> Douleur de la personne âgée

1 jour

Doxea santé

> Douleur de la personne âgée

E-learning

Doxea santé

> Douleur induite

par les soins

2 jours

Doxea santé

> Douleur lombalgique

et sciatique

E-learning

Doxea santé

> Douleur pédiatrique

E-learning

Doxea santé

> Douleur post-opératoire

E-learning

Doxea santé

> Hypno-analgésie :

découverte de l'hypnose en

séance formelle et informelle

3 jours

Doxea santé

> Hypno-analgésie :

traitement de la douleur

par l'hypnose

2 jours

Doxea santé

> Hypnose médicale : principes de base

E-learning

Doxea santé

> Les missions du référent douleur

3 jours

Doxea santé

> Évaluer et soulager la douleur

2 jours + 3h (e-learning)

Grieps

> Évaluer et soulager la douleur : les fondamentaux (e-learning DPC) - Parcours e-learning

7 heures réparties

sur 4 mois

Grieps

> Hypnoanalgésie

3 jours

Grieps

> Approche non-médicamenteuse de la douleur par les techniques de médiation corporelle

6 jours

Infipp SA

> Conduite d'entretien motivationnel

2 jours

Infipp SA

> La douleur : comment l'évaluer, la retranscrire, la prévenir quand c'est possible

2 jours

Santelys

> L'utilisation de l'hypnose dans un cadre analgésique

3 jours

Santelys

> Apaisement de la douleur par le toucher

2 jours

Sauv'gard

> Prise en charge de la douleur en établissement de soins

2 jours

Sauv'gard

> Prise en charge de la douleur en post-opératoire

2 jours

Sauv'gard

> Prise en charge de la douleur par l'hypnose

2 jours

Sauv'gard

> Formation des professionnels de santé à la prise en charge de la douleur (DIU)

18 jours

Université de Nantes

> Prise en charge de la douleur en soins infirmiers (DU)

10 jours

Université Paris Descartes

GÉRIATRIE GÉRONTOLOGIE

> Détente et mieux être de la personne âgée

5 jours

Artec formation

> La douleur : comment l'évaluer, la retranscrire, la prévenir ? Quelles spécificités auprès de la personne âgée ?

2 jours

Santelys

> Prise en charge de la douleur chez la personne âgée

1 jour

Sauv'gard

NEUROLOGIE

> Relaxation et stress

5 jours

Institut de relaxation thérapeutique

> Relaxation évolutive

5 jours

Institut de relaxation thérapeutique

> Relaxation psychomusicale

5 jours

Institut de relaxation thérapeutique

PÉDIATRIE ET ADOLESCENCE

> Prise en charge de la douleur chez l'enfant

2 jours

Sauv'gard

SANTÉ MENTALE, ADDICTIONS

> La méditation en pleine conscience - niveau 2 : applications thérapeutiques

5 jours

Cerf formation SAS



INSTITUT REPÈRES

100 stages inter-établissements 2017

- Travailler à partir du passage à l'acte • Le transfert • Structure de la parole : névrose et psychose • Animer atelier meubles en carton • Sexualité en institution
- Atelier d'écriture • La bientraitance institutionnelle • L'Art d'être soignant • Le Deuil • États de crise et maladies mentales • Art thérapie • Le toucher et relation aide • Travail clinique en institution • Entretien familial et psychanalyse
- Développer son écoute • La personne autiste • Supervision clinique • L'éthique de l'accompagnement • Psychothérapie institutionnelle • Etc...

25 Stages pour cadres - Psy. - Directeurs etc...

- La fonction de psy • Violence et passage à l'acte • Animer un groupe d'élaboration clinique • Conduite de groupe en institution • Le psy. et question du corps
- Le psychologue en gériatrie • Repères cliniques • Clinique du sujet - institutionnelle • L'éthique • Thérapie et famille • Psychosomatique • Etc...

Catalogue sur demande.
Stages réalisables en intra - établissements.

INSTITUT REPÈRES
11 rue de Touraine - 37110 ST NICOLAS DES MOTETS
Tél. : 02 47 29 66 65 - fax : 02 47 29 52 25
Internet: <http://i-reperes.fr>




ENFIN UN LIVRE SUR LES HUILES ESSENTIELLES DANS LA PRATIQUE SOIGNANTE !



Ce mémo pratique donnera au soignant le corpus des connaissances indispensables à un usage sécurisé des huiles essentielles (familles aromatiques, propriétés, précautions d'emploi, etc.). Il trouvera sa place dans la boîte à outils des infirmiers et des soignants, mais ils/elles sauront aussi tirer au mieux profit de ces connaissances à titre personnel et familial.

Au sommaire :

- Règlementation, aromathérapie et compétences
- Le B.A.BA de l'aroma
- Les HE au service du soignant
- Fiches des principales huiles essentielles



Philippe Bordieu est infirmier clinicien certifié. Il s'est d'abord intéressé à l'aromathérapie avant de se former et de devenir à son tour formateur : pour lui, les huiles essentielles sont un outil de plus au service des soignants.

Avril 2018 - 320 pages à spirales

**- 5%
avec le code
AUTO18**

Bon de commande à retourner avec votre règlement à : Éditions Lamarre® – Service VPC

102 rue Étienne Dolet – 92240 Malakoff – Tél. : **N° Vert 0 800 94 98 91** – e-mail : vpc@espaceinfirmier.fr

APPEL GRATUIT DEPUIS UN POSTE FIXE

Oui, je commande :

LC1808_Aromathérapie

| Titre | Code | ISBN | Quantité | Prix TTC | Total |
|--|--------|-------------------|----------------------|--------------------|----------------------|
| L'aromathérapie dans la pratique soignante | G01840 | 978-2-7573-1012-0 | <input type="text"/> | 18,00 € 17,10 € | <input type="text"/> |

Je règle :

- Par chèque bancaire ou postal à l'ordre d'Initiatives Santé
 Par carte bancaire n° (sauf American Express) :

N°

Expire fin

N° de cryptogramme CB :
 (3 derniers chiffres figurant au dos de votre carte)

Date et signature obligatoires

**5% de réduction
avec le code AUTO18**

www.espaceinfirmier.fr/boutique

Mes coordonnées : personnelles professionnelles

Nom :

Prénom :

Fonction :

Adresse :

Code postal :

Ville :

Tél. :

Fax :

J'indique mon e-mail pour recevoir gratuitement la newsletter Lamarre :

@

> La thérapie d'acceptation et d'engagement (ACT) : une Thérapie Comportementale et Cognitive (TCC) existentielle
4 jours

Cerf formation SAS

> Méthodes de relaxation - niveau 1
5 jours

Cerf formation SAS

> Relaxation et inductions tactiles
5 jours
Institut de relaxation thérapeutique

> Prise en charge de la douleur en psychiatrie
3 jours
Sauv'gard

SOINS DE SUPPORT

> La méditation en pleine conscience - niveau 1 : un outil de prévention en santé mentale
5 jours

Cerf formation SAS

> La thérapie d'acceptation et d'engagement (ACT) : une Thérapie Comportementale et Cognitive (TCC) existentielle
4 jours

Cerf formation SAS

> L'hypnose médicale - Initiation
3 jours
Cerf formation SAS

> Méthodes de relaxation - niveau 1
5 jours
Cerf formation SAS

> Soulager la douleur de l'enfant
3 jours
École européenne du Toucher-massage

> Toucher-massage pour soulager la douleur
3 jours
École européenne du Toucher-massage

> Prise en charge de la douleur
3 jours
Institut de formation en soins infirmiers de Forbach

UROLOGIE, NÉPHROLOGIE, DIALYSE, TRANSPLANTATION

> Douleur
2,5 jours
Afidtn

Droit, responsabilité et éthique

> Appliquer les bases du droit social pour informer, conseiller, orienter (paramédical)
2 jours
Afometra - Formation en santé au travail

> Déontologie et éthique au sein de l'équipe de santé au travail
1 jour
Afometra - Formation en santé au travail

> La santé au travail - la réglementation pour une pratique quotidienne (non médecins)
2 jours
Afometra - Formation en santé au travail

> Nouveau cadre législatif et réglementaire, les enjeux de la santé au travail
1 jour
Afometra - Formation en santé au travail

> Pénibilité : aspects réglementaires et bases d'évaluation
2 jours
Afometra - Formation en santé au travail

> Règles spécifiques de la fonction publique en santé au travail
2 jours
Afometra - Formation en santé au travail

> Responsabilité juridique de l'infirmier en santé au travail
1 jour
Afometra - Formation en santé au travail

> DU Droit et santé
16 jours
Cesegh

> Annonce d'un dommage associé aux soins
1 jour
Doxea santé

> De la maltraitance ordinaire à la bientraitance en service de soins
2 jours
Doxea santé

> Éthique médicale et responsabilité juridique des soignants
3 jours
Doxea santé

> Évaluation des risques professionnels - document unique
2 jours
Doxea santé

> La médiation en santé
2 jours
Doxea santé

> La responsabilité juridique de l'aide-soignante
1 jour
Doxea santé

> La responsabilité juridique de l'infirmière
2 jours
Doxea santé

> La responsabilité juridique du cadre de santé
2 jours
Doxea santé

> La responsabilité juridique du manipulateur en radiologie
2 jours
Doxea santé

> Secrétaires médicales et secret professionnel
1 jour
Doxea santé

> La loi et les violences conjugales
1 jour
Elle's IMAGINE'nt

> Administration des médicaments : rôle de l'aide-soignant
2 jours
Grieps

> Directives anticipées : garantir la volonté du malade
2 jours
Grieps

> Droits des usagers
2 jours
Grieps

> La réflexion éthique dans la prise en charge des personnes âgées en fin de vie
2 jours
Grieps

> Réflexion éthique et prise de décisions collégiales
4 jours
Grieps

> Responsabilité juridique dans les soins
2 jours
Grieps

DOXEA
SANTÉ

La formation pour
le plus grand nombre

Votre partenaire Formation en Santé et en Prévention des risques professionnels

- Urgence - SMUR
- Anesthésie / Réanimation
- Bloc opératoire / Chirurgie
- Douleur / Hygiène
- Soins infirmiers
- Gériatrie
- Gestion des ressources humaines
- Psychologie appliquée
- Responsabilité juridique
- Radiologie

Organisme
enregistré
auprès de
L'ANDPC

Une équipe à votre disposition :

sante@groupeodoxea.com

01.34.14.86.82

www.doxeasante.com

Améliorer sa qualité de vie au travail, c'est possible !

Lieu : Paris

Date : 5 octobre 2018

Public : IDE et Cadres de santé

Coût : 384€ TTC

Objectifs :

- Identifier l'impact de la qualité de vie au travail sur la qualité des soins
- Trouver des ressources susceptibles d'améliorer son bien-être au travail
- Maîtriser les techniques d'optimisation du potentiel
- Elaborer et mettre en place un projet collectif associant qualité des soins et qualité de vie au travail



Être soignant aujourd'hui, c'est faire face à un environnement changeant et parfois anxiogène. Cette formation, associant apports théoriques et retours d'expérience, renforcera votre posture professionnelle et votre bien-être. Elle vous aidera à concilier qualité des soins et qualité de vie au travail.

PROGRAMME

Matin

Qualité de vie au travail : composants et impacts

- Qualité de vie au travail & bénéfices d'un travail collectif efficace
Pascale Wanquet-Thibault, cadre supérieur de santé, formatrice
- Prévention des risques psycho-sociaux : trouver les ressources individuelles et collectives pour retrouver du sens au travail
Charlotte Buisson, psychosociologue

Après-midi

Quels moyens pour améliorer sa qualité de vie au travail ?

- Gérer son stress pour l'optimisation du potentiel
- Réguler son TGV émotionnel : l'intérêt de la cohérence cardiaque
Marion Trousselard, Chercheur en neurophysiologie du stress

Demande de renseignements :
pamela.neyt@initiativessante.fr - 01 76 21 92 77

Initiatives
ANTÉ

 **Initiatives Santé**
Formation Continue

N° d'activité : 11 92 19877 92

Qualification
des Services
Intellectuels
ISQ
OPQF

N° 1216 SP003523

 **dpc**
Agence nationale dpc

N° : 6200

> Secret professionnel et confidentialité des informations
2 jours
Griepps

> Conseil et prescription infirmière en matière de contraception
1 jour
Igl

> Faire face au refus de soins
2 jours
Igl

> Le rôle infirmier dans la coordination du parcours de soins
1 jour
Igl

> S'approprier la nomenclature générale des actes professionnels (NGAP)
2 jours
Igl

> Bienveillance - une approche centrée sur les besoins
1 jour
Infipp SA

> Laïcité, droits et obligations dans les établissements publics de santé
3 jours
Infipp SA

> L'inceste et les abus sexuels
3 jours
Infipp SA

> Violence conjugale et relationnelle
3 jours
Infipp SA

> Laïcité, religions et pratiques soignantes
2 jours
Initiatives Santé

> Éthique et droits des patients
1 ou 2 jours
Médecine éthique

> Fin de vie, soins palliatifs, loi Léonetti Claeys
1 jour
Médecine éthique

> La bienveillance, la prévention de la maltraitance, le prendre soin
1 ou 2 jours
Médecine éthique

> La question d'un dommage lié au soin
1 jour
Médecine éthique

> Dossier patient
2 jours
Sauv'gard

> Droits des patients et obligations des soignants
2 jours
Sauv'gard

> Droits et informations sur les dommages liés aux soins
1 jour
Sauv'gard

> Éthique et responsabilité des professionnels de santé
2 jours
Sauv'gard

> Hémostase et pratique de la transfusion sanguine
1 jour
Sauv'gard

> Identivigilance
1 jour
Sauv'gard

> La bienveillance : une démarche éthique dans le soin
2 jours
Sauv'gard

> Matériovigilance
1 jour
Sauv'gard

> Secret, confidentialité et partage d'informations
1 jour
Sauv'gard

> Sécuriser la prise en charge médicamenteuse
2 jours
Sauv'gard

> Éthique appliquée à la santé (DU)
15 jours
Université de Nantes

> Initiation à la réflexion éthique dans la pratique soignante (DU)
6 sessions de 2 jours
Université de Tours

GÉRIATRIE GÉRONTOLOGIE

> Développer la démarche de questionnement éthique en services sanitaire et médico-social
4 jours
Cerf formation SAS

> Dignité et vulnérabilité de la personne âgée
1 jour
Médecine éthique

SANTÉ MENTALE, ADDICTIONS

> Actualités et référentiels actuels (RPC, HAS) en addictologie
1 jour
Afometra - Formation en santé au travail

> Les RPS : environnement juridique
1 jour
Afometra - Formation en santé au travail

> Développer la démarche de questionnement éthique en services sanitaire et médico-social
4 jours
Cerf formation SAS

> La bienveillance sonore : évaluer et adapter l'environnement sonore et musical dans les institutions et établissements
4 jours
Infipp SA

> La réflexion éthique en santé mentale
3 jours
Infipp SA

> Pratique des soins en psychiatrie : actualités du droit et jurisprudence
1 jour
Infipp SA

SOINS DE SUPPORT

> Prévention des erreurs de calculs de doses
1 jour
Institut de formation en soins infirmiers de Forbach

> Prévention des erreurs médicamenteuses
2 jours
Institut de formation en soins infirmiers de Forbach

Éducation en santé

> Équipe santé au travail : sensibilisation et prévention en entreprise
2 jours
Afometra - Formation en santé au travail

DOXEA | La formation pour le plus grand nombre
E-LEARNING

Votre partenaire Formation E-learning en Santé

Organisme enregistré auprès de l'ANDPC

Une équipe à votre disposition :
elearning@groupedoxea.com
01.34.14.86.82
www.doxea-elearning.fr

> Le toucher juste dans l'accompagnement
5 jours
Artec formation

> Relaxation psychanalytique et psychopathologique
5 jours
Artec formation

> Approche thérapeutique du patient
3 jours
Doxea santé

> Éducation thérapeutique du patient
6 jours
Doxea santé

> Éducation thérapeutique : la consultation de suivi
3 jours
Grieps

> Éducation thérapeutique du patient : module e-learning
2 heures
Grieps

> Éducation thérapeutique du patient : sensibilisation
3 jours
Grieps

> Éducation thérapeutique du patient 40h (e-learning DPC) : parcours e-learning 40 heures réparties sur 4 mois
Grieps

> Être praticien en éducation thérapeutique du patient
6 jours
Igl

> Accompagner un usager/ résident à atteindre ses objectifs : entretiens motivationnels et objectifs adaptés
1 jour
Santelys

> Les thérapies narratives au service de l'éducation thérapeutique du patient
3 jours
Santelys

> Sensibilisation à l'ETP
2 jours
Santelys

> Animateur/trice à la méthode manutention manuelle des charges - Méthode Paul Dotte (en 3 degrés)
3 x 5 jours
Sifam formations

> Animateur/trice à la méthode self sauvegarde compatible en milieu soignant - Méthode Paul Dotte (en 3 degrés)
3 x 5 jours
Sifam formations

> Habillage chaussage
2 jours
Sifam formations

> Éducation thérapeutique du patient en promotion de la santé (DU)
20 jours
Université de Nantes

> Éducation pour la santé et éducation thérapeutique (DU)
7 sessions de 3 jours + stage de 3 jours
Université de Tours

> Psychiatrie et compétences transculturelles (DU)
19 jours
Université Paris Descartes

CANCÉROLOGIE, ONCOLOGIE

> Relaxation et inductions corporelles
5 jours
Institut de relaxation thérapeutique

CARDIOLOGIE

> Prévention-réadaptation et éducation thérapeutique dans les pathologies cardiovasculaires (DIU)
3 sessions de 4 jours et demi (99 h) + 20 h de stage soit 119 heures
Université de Tours

DIABÉTOLOGIE

> Éducation thérapeutique du patient
3 à 9 jours
Cnam-Istna

GÉRIATRIE GÉRONTOLOGIE

> Accompagner les personnes Alzheimer dans les gestes et déplacements quotidiens
3 jours
Sifam formations

> Animateur/trice à la méthode manutention des malades - Méthode Paul Dotte (en 3 degrés)
3 x 5 jours
Sifam formations

> Installation de la personne âgée pour le temps repas en Ehpad
2 jours
Sifam formations

> Installation et aide à la toilette de la personne âgée
2 jours
Sifam formations

> Manutention transfert lit fauteuil - Méthode Paul Dotte
2 jours
Sifam formations

> Prévenir et gérer les comportements agités agressifs de la personne Alzheimer
3 jours
Sifam formations

PÉDIATRIE ET ADOLESCENCE

> Éveil corporel de l'enfant
5 jours
Artec formation

> Massage du bébé et du jeune enfant
5 jours
Artec formation

> Relaxation et pratiques d'éveil sensorielles
5 jours
Artec formation

> Relaxation chez l'enfant
5 jours
Institut de relaxation thérapeutique

> Épilepsie et scolarité (DIU)
15 jours
Université Paris Descartes

SANTÉ MENTALE, ADDICTIONS

> Les fondamentaux de la psychopathologie
5 jours
Artec formation

> L'Éducation thérapeutique du patient en santé mentale : formation certifiante
6 jours
Sauv'gard

> Informations, éducation thérapeutique et soins innovants en psychiatrie (DU)
15 jours
Université Paris Descartes

> Suicidologie : Comprendre, évaluer et prévenir le risque suicidaire chez l'adolescent et l'adulte (DU)
15 jours
Université Paris Descartes

SOINS DE SUPPORT

> Danse thérapie
5 jours
Artec formation

> Les fondements de la relaxation
5 jours
Artec formation

> Médiateur artistique en relation d'aide art thérapie titre RNCP niveau 2
70 jours
Artec formation

> Podoréflexologie
5 jours
Artec formation

> Spécialiste en shiatsu titre RNCP niveau 3
70 jours
Artec formation

UROLOGIE, NÉPHROLOGIE, DIALYSE, TRANSPLANTATION

> Éducation thérapeutique du patient
6 jours
Afidtn

Formation, pédagogie, tutorat, recherche

> Accompagnement à la conception d'un projet de recherche
5 jours
Association de Recherche en Soins Infirmiers

> Initiation à la fonction de tuteur
2 jours
Association de Recherche en Soins Infirmiers

> La recherche dans la pratique des soins module 1 : initiation à la recherche en soins
3 jours
Association de Recherche en Soins Infirmiers

> La recherche dans la pratique des soins module 2 : outils de la recherche
3 jours
Association de Recherche en Soins Infirmiers

> La recherche dans la pratique des soins module 3 : encadrement de recherches
5 jours

Association de Recherche en Soins Infirmiers

> L'enseignement des sciences infirmières
2 jours

Association de Recherche en Soins Infirmiers

> Les recherches qualitatives dans la pratique des soins
2 jours

Association de Recherche en Soins Infirmiers

> Tuteurs, professionnels et étudiants : l'accompagnement en pratique
4 jours

Association de Recherche en Soins Infirmiers

> Animer des séances d'analyse de pratiques
2 jours

> Certificat : Formateur de tuteurs de stagiaires paramédicaux (e-learning DPC) : parcours e-learning
42 heures

> Fonction de formateur : initiation
3 jours + 1h30 (e-learning)

> Innovation en pédagogie
3 jours

> Recherche en soins : sensibilisation
1 jour

> Tutorat en psychiatrie
3 jours

> Auxiliaire ambulancier
10 jours

> Diplôme d'état d'aide-soignant
205 jours

> Diplôme d'état d'ambulancier
90 jours

> Diplôme d'état d'auxiliaire de puériculture
170 jours

> Encadrement des stagiaires
2 jours

Ifaas Joigny

> Mise à jour des connaissances en transfusion sanguine
1 jour

Ifaas Joigny

> Préparation aux épreuves orales de sélection
3 jours

Ifaas Joigny

> Le tutorat des étudiants en soins infirmiers en exercice libéral
2 jours

Igl

> Transmission des savoirs professionnels
1 jour

Initiatives Santé

> Formation à la fonction tutorale, encadrement des étudiants infirmiers en stage
4 jours

Institut de formation en soins infirmiers de Forbach

> Préparation au concours des Ifsi / AS-AP
5 jours

Institut de formation en soins infirmiers de Forbach

> Formation aide-soignant
287 jours

Institut de Formation Paramédical de Nanterre

> Formation auxiliaire de puériculture
287 jours

Institut de Formation Paramédical de Nanterre

> Formation en soins infirmiers
840 jours

Institut de Formation Paramédical de Nanterre

> Cohésion d'équipe en Ehpad
1 jour

Santelys

> Encadrement des élèves aides-soignants en stage
2 jours

Santelys

> Manutention des personnes à mobilité réduite
3 jours

Santelys

> Rôle et missions des référents bientraitance
2 jours

Santelys

> Tutorat d'un étudiant en soins infirmiers
4 jours

Santelys

> Valoriser les métiers de soin et de l'accompagnement en Ehpad
2 jours

Santelys

> Recherche, clinique, formation, encadrement en sciences infirmières et paramédicales (DU)
15 jours

Université de Nantes

> Télémedecine (DU)
15 jours

Université de Nantes

> Formation à la simulation en santé (attestation d'université)
5 jours

Université de Tours

> Histoires de vie en formation, approche expérientielle, enjeux et pratiques (DU)
3 jours / mois sur 11 sessions

Université de Tours

> Formation des infirmières et techniciens en recherche clinique (DIU)
10 jours

Université Paris Descartes

CANCÉROLOGIE, ONCOLOGIE

> Formation d'art-thérapeute
29 jours (en + : 175 h de stage pratique)

Afratapem

GÉRIATRIE GÉRONTOLOGIE

> Développer une culture et des pratiques de bientraitance autour des soins d'hygiène du corps chez la personne âgée
1 jour

Santelys



AFDTN
Former pour mieux soigner

FORMATION CONTINUE ET PROGRAMMES DPC
DIALYSE, TRANSPLANTATION ET NÉPHROLOGIE

- * Abords vasculaires
- * Diabète et insuffisance rénale
- * Dialyse péritonéale
- * Douleurs de l'insuffisant rénal chronique
- * ETP
- * Insuffisance rénale/hémodialyse
- * Nutrition et insuffisance rénale
- * Transplantation rénale
- * À la rencontre de la bientraitance
- * Evolutions dans le traitement de l'insuffisance rénale
- * Les techniques d'aphérèse

Inter ou Intra,
Nous sommes à votre écoute:
Programmes et inscriptions:
www.afidtn.com
contact@afidtn.com - 02 35 59 87 52

odpc
N° 2060
Organisme agréé pour la formation continue et DPC
Régistré au Répertoire des Organismes de Formation Continue (ROFC)

Communiquer en situation de soins difficile

Dates : **25 septembre ou 22 novembre 2018**

Lieu : Paris/Ile-de-France

Public : Tous professionnels de santé

Coût : 384€ TTC

Responsable pédagogique : **Pascale Wanquet-Thibault**
(Cadre de santé, Responsable de formation continue)

Objectifs :

- Identifier les bases de la communication en situation de soins : relation soignant-soigné, qualité des soins, éthique, neurosciences, violence, agressivité
- Repérer les situations de soins complexes
- Comprendre les raisons qui sous tendent un comportement agressif
- Mobiliser ses compétences pour établir une relation de confiance réciproque et exercer ses fonctions dans des conditions valorisantes et apaisées



L'agressivité est généralement une façon d'exprimer son incapacité à dire son ressenti, son anxiété. Le soignant sait qu'elle est plus souvent réactionnelle qu'intentionnelle. Pourtant, lui-même constate l'inadaptation de l'environnement de soin et les besoins du patient. Comment peut-il réduire cet écart, passer outre l'incompréhension, et retrouver le sens de la relation soignant-soigné ? Développer des compétences innovantes nécessite d'avoir un regard critique sur ses pratiques soignantes pour améliorer la prise en soin.

PROGRAMME

Matin

Exercice infirmier innovant

9h00

Accueil et enregistrement

9h30 - 10h30

Principes de la communication

10h30 - 11h00

Pause

11h00 - 12h00

L'Hypnose conversationnelle

12h00 - 14h00

Déjeuner libre

Après-midi

Ateliers (Les stagiaires participent successivement aux 2 ateliers)

- Communication dans les soins douloureux et anxiogènes
- Communication en situation d'agressivité de l'entourage

Demande de renseignements ou d'offre « Intra » :
pamela.neyt@initiativessante.fr - 01 76 21 92 77

Initiatives
ANTÉ

NEUROLOGIE

- > Prendre en charge la maladie de Parkinson
3 jours
Santelys

PÉDIATRIE ET ADOLESCENCE

- > Que peuvent apporter les neurosciences affectives et sociales aux professionnels de santé?
2 jours
ANPDE (Association Nationale des Puéricultrices(teurs) Diplômé(e)s et des Étudiants)
- > Tutorat des étudiants en santé par les infirmières puéricultrices
4 jours
ANPDE (Association Nationale des Puéricultrices(teurs) Diplômé(e)s et des Étudiants)

- > Gestes et postures au travail dans le secteur de la petite enfance
2 jours
Santelys

- > Formation à la simulation en sciences de la santé avec applications à la périnatalité et la pédiatrie (DIU)
3 sessions d'1 semaine
Université de Tours

SANTÉ MENTALE, ADDICTIONS

- > Formation d'art-thérapeute
29 jours (en + : 175 h de stage pratique)
Afratapem
- > Formation en psychopathologie - cursus spécialisé
56 jours
École Pratique des hautes Études en Psychopathologies

- > Prendre en charge la maladie alcoolique
3 jours
Santelys

- > Prendre en charge les conduites addictives
2 jours
Santelys

- > Prévenir, et repérer la personne suicidaire
2 jours
Santelys

- > Prévenir, repérer et accompagner la personne en dépression
2 jours
Santelys

SOINS DE SUPPORT

- > Formation d'art-thérapeute
29 jours (en + : 175 h de stage pratique)
Afratapem

- > Formation Toucher-massage pour cadres Ifsi-Ifas
4 jours
École européenne du Toucher-massage

UROLOGIE, NEPHROLOGIE, DIALYSE, TRANSPLANTATION

- > Obtenir l'attestation de formation aux aspirations endo-trachéales
5 jours
Santelys

Interculturalité

- > Approche interculturelle des soins
3 jours
Grieps
- > Interculturalité et santé
3 jours
Infipp SA



FORMATIONS POUR
LES INFIRMIER(E)S
EN SANTÉ AU TRAVAIL



De nombreuses formations courtes :

- > Clinique médicale et infirmière, promotion de la santé
- > Réglementation en santé au travail
- > Organisation en santé au travail, pluridisciplinarité
- > Communication, conduite de projet
- > Ergonomie, évaluation des risques
- > Toxicologie, hygiène industrielle
- > RPS, bien-être au travail
- > Secteurs, activités



1 cycle métier de 23 jours

avec un accès spécifique à la licence *Sciences sanitaires et sociales, parcours santé-travail* proposé par l'Université de Lille 2

www.afometra.org

L'AFOMETRA est un organisme de formation datadocké, ISO9001:2015, ODPC
10 rue de la Rosière – 75 015 PARIS – Tél. 01 53 95 38 63 – info@afometra.org

> Gestion des différences culturelles dans le soin
2 jours
Sauv'gard

PÉDIATRIE ET ADOLESCENCE

> Savoir analyser des situations d'enfants et de familles
2 jours
ANPDE (Association Nationale des Puéricultrices(teurs) Diplômé(e)s et des Étudiants)

> Approche d'autres cultures pour mieux accompagner. module 2 : Chine, Vietnam, Cambodge, Tamouls (Sri Lanka) et gens du voyage (nationaux)
5 jours
Cerf formation SAS

> La démarche interculturelle au service de l'accompagnement des jeunes issus de la migration et de leurs familles
4 jours
Cerf formation SAS

SANTÉ MENTALE, ADDICTIONS

> Approche d'autres cultures pour mieux accompagner. module 1: Maghreb (Maroc, Algérie, Tunisie...), Turquie, Kurdes, Afrique subsaharienne, Comores
5 jours
Cerf formation SAS

> Approche d'autres cultures pour mieux accompagner. module 2 : Chine, Vietnam, Cambodge, Tamouls (Sri Lanka) et gens du voyage (nationaux)
5 jours
Cerf formation SAS

> La consultation d'ethnopsychiatrie. Une modalité d'approche des migrants
5 jours
Cerf formation SAS

> Ethnopsychiatrie
6 jours
Infipp SA

> Psychiatrie, croyances, sorcellerie
5 jours
Infipp SA

> Détection et intervention précoces des pathologies psychiatriques émergentes du jeune adulte et de l'adolescent (DIPPEJAAD)
15 jours
Université Paris Descartes

> Santé mentale et précarité : interventions médico-psycho-sociales (DU)
43 jours
Université Paris Descartes

Management

> Animation et gestion d'équipe - développement des compétences managériales
2 jours
Afometra - Formation en santé au travail

> Animation individuelle de ses collaborateurs - développement des compétences managériales interpersonnelles
2 jours
Afometra - Formation en santé au travail

> Le tutorat
2 jours
Afometra - Formation en santé au travail

> Certification professionnelle gestionnaire de Ssiad
33 jours
Cesegh

> DU gestionnaire de parcours de santé
33 jours
Cesegh

> DU Management du développement durable en santé
33 jours
Cesegh

> DU Management infirmier
33 jours
Cesegh

> DU Qualité et gestion des risques en établissements sanitaires et médico-sociaux
33 jours
Cesegh

> Master 2 Management stratégique des organisations de santé
56 jours
Cersegh

> Transmissions ciblées et dossier de soins
3 jours
Doxea santé

> Accompagner le changement en situation complexe
4 jours
Grieps

> Case-Management : élaborer et structurer un projet
2 jours
Grieps

> Collaboration infirmier/ aide-soignant
2 jours
Grieps

> Conduite de projet et agilité managériale
4 jours
Grieps

> Coopération dans le travail : bien-être et performance
4 jours
Grieps

> Mettre en œuvre une consultation infirmière
3 jours
Grieps

> Optimiser l'organisation des soins
4 jours
Grieps

> Pratiques managériales efficaces : modéliser les « bonnes pratiques »
5 jours
Grieps

> Préparer son entretien annuel professionnel
2 à 3 jours
Grieps

> Projet thérapeutique personnalisé
2 à 3 jours
Grieps

> RMM : s'approprier la méthode de Revue de Morbi-Mortalité
2 jours + 15 mn (e-learning)
Grieps

> Satisfaction des usagers : évaluer la réponse aux attentes des usagers
3 jours
Grieps

> Transmissions orales
3 jours
Grieps

> Créativité et collaboration en équipe : atelier d'analyse des pratiques professionnelles
3 jours
Infipp SA

> Dynamique des parcours et travail en réseau
5 jours
Infipp SA

> Gestion d'équipe en situation complexe
2 jours
Infipp SA

> L'intégration des nouvelles générations au sein des établissements de santé en pleine mutation : un défi de management
2 jours
Infipp SA

> Mobiliser et fédérer une équipe de travail
6 jours
Infipp SA

> Prendre en compte ses émotions dans son mode de management
3 jours
Infipp SA

> Préparation au concours d'entrée aux instituts de formation des cadres de santé
15 jours
Infipp SA

> Se perfectionner à la fonction de cadre supérieur ou de pôle
10 jours
Infipp SA

> Tutorer pour intégrer de nouveaux professionnels
3 jours
Infipp SA

> Université des cadres
3 jours
Initiatives Santé

> Hiérarchie et communication en établissement de soin
1 jour
Médecine éthique

> Adapter son management aux différentes personnalités
3 jours
Santelys

> Bases de la tarification à l'activité (T2A) en HAD
1 jour
Santelys

> Conduire efficacement ses entretiens annuels d'évaluation
1 jour
Santelys

> Conduire efficacement ses entretiens professionnels : loi du 5 mars 2015
1 jour
Santelys

> Conduire et animer une réunion
1 jour
Santelys

> Contrôle de gestion en HAD : « du constat à l'action »
2 jours
Santelys

> Coordination Spasad
2 jours
Santelys

> Création, adaptation et développement des centres de santé
1 jour
Santelys

> Développer les campagnes de communication auprès de ses partenaires
1 jour
Santelys

> Élaborer un argumentaire prescripteur
1 jour
Santelys

> Gestion de projet : cadrer, piloter et réussir un projet
1 jour
Santelys

> Gestion prévisionnelle des emplois et des compétences (GPEC)
3 jours
Santelys

> La nécessaire coordination entre les Sad/Ssiad et Spasad
2 jours
Santelys

> Les clés pratiques pour un recrutement réussi
2 jours
Santelys

> Manager l'absentéisme dans les établissements médico-sociaux
2 jours
Santelys

> Manager une équipe au quotidien
3 jours
Santelys

> Mieux gérer son temps pour une meilleure efficacité au travail
2 jours
Santelys

> Mise en œuvre et évaluation d'un Spasad intégré
1 jour
Santelys

> Optimiser la gestion d'un Ssiad
1 jour
Santelys

> Passage du régime d'agrément au régime d'autorisation des Saad
2 jours
Santelys

> Professionnalisation des métiers de prestataire de service et distributeur de matériels et/ou de dispositifs médicaux - cycle intervenant
3,5 jours
Santelys

> Spasad : Élaborer son CPOM
1 jour
Santelys

> Ssiad, Ssad Spasad : Élaborer son projet de service intégré
1 jour
Santelys

> Types d'entretiens clés du manager et grilles d'entretiens
3 jours
Santelys

> Évaluation des pratiques professionnelles
1 jour
Sauv'gard

> Le CREX : comité de retour d'expérience
1 jour
Sauv'gard

> Pilotage du processus pour la certification HAS
2 jours
Sauv'gard

> Plan blanc
1 jour
Sauv'gard

> Transmissions ciblées et raisonnement clinique
2 jours
Sauv'gard

> Case management : élaboration, gestion, coordination et évaluation de parcours et projets de vie (DU)
156 heures
Université de Tours

> Développer la démarche participative pour améliorer la qualité de vie au travail et la qualité des soins
2 jours
Université de Tours

> Prévention et promotion de la santé (Master 2)
365 heures
Université de Tours

> Infirmier(ère) référent(e) et coordonateur(trice) en Ehpad et en Ssiad (DU IRCO)
26 jours
Université Paris Descartes

GÉRIATRIE GÉRONTOLOGIE

> Organisation du travail en Ehpad
3 jours
Santelys

PÉDIATRIE ET ADOLESCENCE

> Agrément, renouvellement d'agrément et accompagnement : 3 temps forts à penser dans la relation d'assistant(e)s maternel(le)s - professionnels
4 jours
ANPDE (Association Nationale des Puéricultrices(teurs) Diplômé(e)s et des Étudiants)

> Le plan d'accueil d'un nouveau professionnel en EAJE/PMI : un outil de gestion RH
3 jours
ANPDE (Association Nationale des Puéricultrices(teurs) Diplômé(e)s et des Étudiants)

DEVENEZ MANAGER OU GESTIONNAIRE EN ÉTABLISSEMENT SANITAIRE OU MÉDICO-SOCIAL, RÉSEAU DE SOINS, STRUCTURE D'AIDE & DE SERVICES À DOMICILE

1 MASTER · 2 PARCOURS
3 DIPLÔMES UNIVERSITAIRES
GÉRONTOLOGIE, HYGIÈNE & QUALITÉ
EN LIGNE · À DISTANCE · TUTORAT

Poursuite d'une activité salariée
Prise en charge (ANFH, FONGECIF...)
Examen à distance pour résidents étrangers

unicaen.fr/cemu
02 31 52 56 41

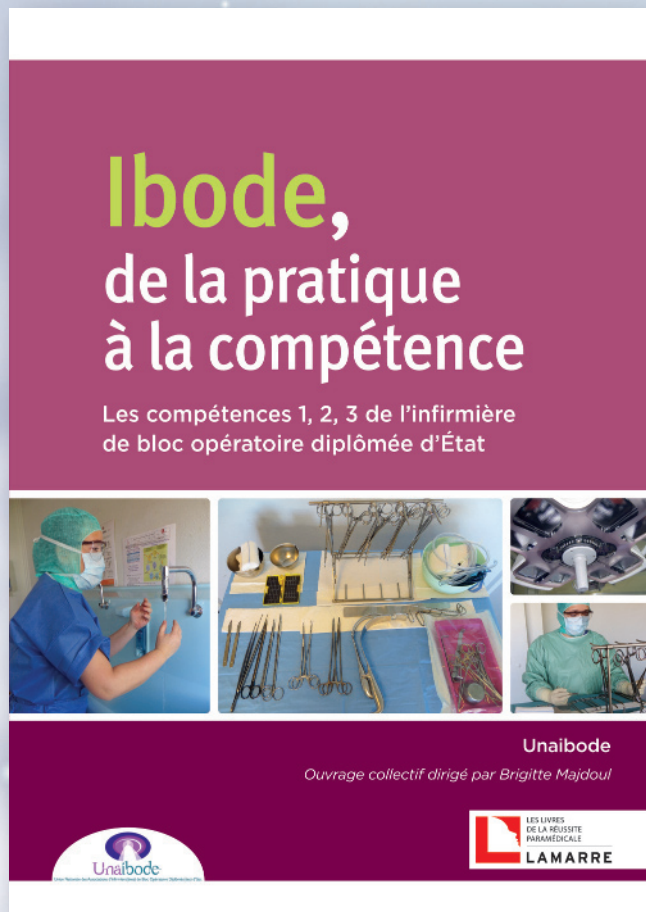


UNIVERSITÉ
CAEN
NORMANDIE

UFR
SANTÉ

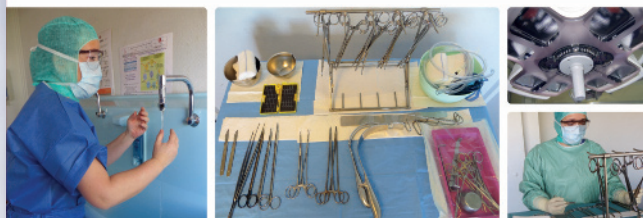


Le guide de l'excellence



Ibode, de la pratique à la compétence

Les compétences 1, 2, 3 de l'infirmière
de bloc opératoire diplômée d'État



Unaibode

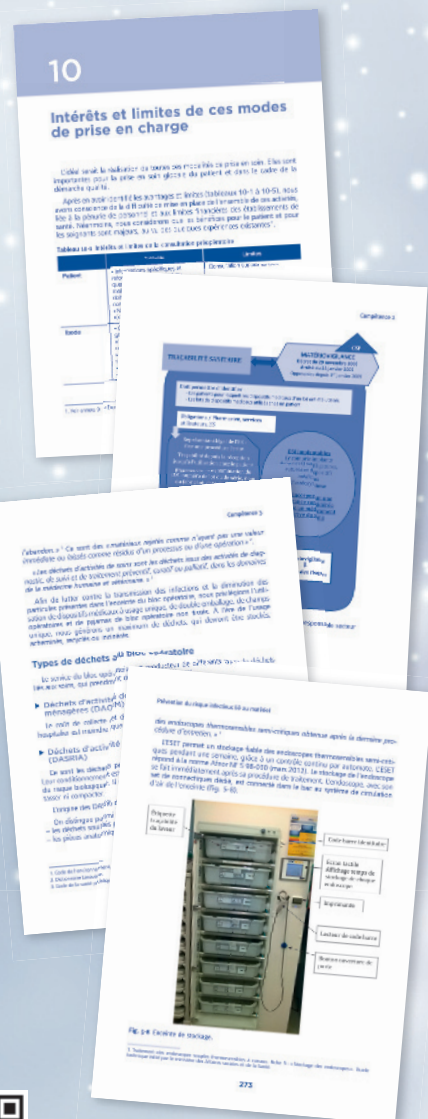
Ouvrage collectif dirigé par Brigitte Majdoul



Un guide indispensable pour appréhender la complexité de fonctionnement des plateaux techniques.

- Ouvrage exclusif sur le métier d'Infirmier de Bloc Opératoire Diplômé d'État.
- Écrit et réalisé par les membres de l'Unaibode et validé par la Soférimo.
- Réalisé sous forme de fiches techniques, de tableaux ou d'encadrés.

- 5%
avec le code
AUTO18



Ouvrage collectif de l'Unaibode
Parution Mai 2018 – 380 pages

Retrouvez une interview des auteurs en scannant ce code

Bon de commande à retourner avec votre règlement à : Éditions Lamarre® – Service VPC

102 rue Étienne Dolet – 92240 Malakoff – Tél. : **N° Vert 0 800 94 98 91** – e-mail : vpc@espaceinfirmier.fr

APPEL GRATUIT DEPUIS UN POSTE FIXE

Oui, je commande :

LC1809_ibode

Mes coordonnées : personnelles professionnelles

| Titre | Code | ISBN | Quantité | Prix ^{TTC} | Total |
|---------------------------------------|--------|-------------------|----------------------|---------------------|----------------------|
| Ibode, de la pratique à la compétence | G01849 | 978-2-7573-1019-9 | <input type="text"/> | 35,00€ 33,25 € | <input type="text"/> |

Nom :

Prénom :

Fonction :

Adresse :

Je règle :

Par chèque bancaire ou postal à l'ordre d'Initiatives Santé

Par carte bancaire n° (sauf American Express) :

N°

Code postal :

Expire fin

Date et signature obligatoires

Ville :

Tél. :

Fax :

N° de cryptogramme CB :

(3 derniers chiffres figurant au dos de votre carte)

5% de réduction
avec le code **AUTO18**

www.espaceinfirmier.fr/boutique

J'indique mon e-mail pour recevoir gratuitement la newsletter Lamarre :

@

> Particularités des Maisons d'Assistants Maternels (MAM) dans le paysage des modes d'accueil
2 jours

ANPDE (Association Nationale des Puéricultrices(teurs) Diplômé(e)s et des Étudiants)

> Professionnels des modes d'accueil en situation de contrôle d'un EAJE
3 jours

ANPDE (Association Nationale des Puéricultrices(teurs) Diplômé(e)s et des Étudiants)

SANTÉ MENTALE, ADDICTIONS

> Certificat CPFFP - Coordination de réseaux en santé mentale
9 jours
Infpp SA

Plaies et cicatrisation

> Plaies et cicatrisation
2 jours
Doxea santé

> Prévention et soins d'escarres
2 jours
Doxea santé

> Ateliers de pratiques infirmières en soins des plaies
1 jour
e-pansement (ELEVATE SAS)

> E-learning : soins infirmiers dans la prise en charge des plaies chroniques, aiguës et complexes
E-learning
e-pansement (ELEVATE SAS)

> Soins infirmiers dans la prise en charge des plaies chroniques, aiguës et complexes
2 jours

e-pansement (ELEVATE SAS)

> Plaies et cicatrisation
1 jour
Ifaas Joigny

> Escarres et dermatites liées à l'incontinence
2 jours
Initiatives Santé

> Prévention des escarres, traitement des plaies
2 jours
Santelys

> Plaies et cicatrisation
2 jours
Sauv'gard

> Plaies, brûlures et cicatrisation (DU)
12 jours
Université de Nantes

SOINS DE SUPPORT

> Nouveaux pansements : technique et responsabilité de l'infirmier
2 jours
Igl

> Plaies et cicatrisation
1 jour
Institut de formation en soins infirmiers de Forbach

Qualité de vie au travail

> Allier efficacité et bien-être au travail
3 jours
Afometra - Formation en santé au travail

e-Pansement
Plaies & Cicatrisation

L'unique solution
Complète - Indépendante - Sécurisée

Sessions Intra-établissement
Nous intervenons directement dans votre structure de santé pour des sessions personnalisées.

Formations Plaies et Cicatrisation - Présentiel - eLearning - Ateliers



Formations en Présentiel

- > Partout en France
- > Sessions de 2 jours



Formations en e-Learning

- > Sessions de 7 heures, à votre rythme
- > Depuis votre ordinateur (Mac ou PC) ou votre tablette
- > Formateur référent + forum privé pour échanger



Formations en Ateliers Pratiques

- > Partout en France
- > Sessions de 1 journée



Datadock



Organisme enregistré par l'Agence nationale du DPC
Reconnu sous l'effet de l'arrêté du 14/03/2014



f e-Pansement
www.e-pansement.fr

0972.462.888
contact@e-pansement.fr

TRANSMISSION DES SAVOIRS PROFESSIONNELS

Dates : **13 novembre 2018**

Lieu : Paris

Public : Infirmiers, cadres de santé

Coût : 384 € TTC

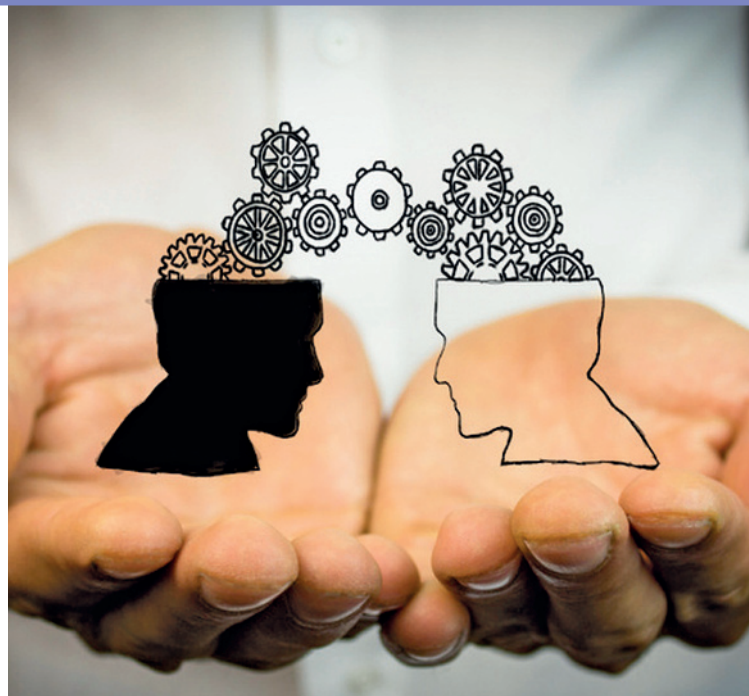
Intervenants : Pascale Wanquet-Thibault, cadre supérieur de santé, formatrice, rédactrice en chef d'*Objectif Soins & Management*

Objectifs de la formation:

- Valoriser l'intérêt de la transmission des savoirs par l'écrit
- Développer la motivation et les compétences nécessaires à la production d'écrits professionnels

Objectifs pédagogiques :

- Maîtriser l'écriture professionnelle
- Distinguer les différents types d'écrits professionnels, et leurs spécificités : abstract, article, communiqué de presse...
- Disposer d'outils pragmatiques de réalisation d'un écrit professionnel



© sasun Bughdaryan - stock.adobe.com

La pratique infirmière a longtemps été transmise par oral. Les infirmiers ont peu l'habitude d'écrire sur leurs pratiques et la communication de leur savoir a souvent été effectuée par d'autres professionnels de santé. La réalisation d'un écrit leur permettant de présenter leur réflexion professionnelle, leur activité, une pratique de soin est un exercice qu'ils appréhendent et qu'ils n'entreprennent encore trop rarement, alors qu'ils parlent de leur profession avec justesse.

PROGRAMME

Matin

De la transmission orale des savoirs à l'écrit : pourquoi écrire ?

- Type d'écrits professionnels
- Méthodes préparatoires à l'écriture
- Les freins à l'écriture

Après-midi

Travail en sous-groupes sur exercices d'écriture

- Quelques leviers pour convoquer l'écriture et y prendre plaisir
- Perspectives

Demande de renseignements ou d'offre « intra » :
pamela.neyt@initiativessante.fr - 01 76 21 92 77

Initiatives
ANTÉ

 **Initiatives Santé**
Formation Continue

N° d'activité : 11 92 19877 92

Qualification
des Services
Intellectuels
ISQ
OPQF

N° 1216 SP003523

 **dpc**
Agence nationale d'OPQF

N° : 6200

> Évoluer du travail souffrance vers le travail plaisir
2 jours
Afometra – Formation en santé au travail

> Les mutations de l'organisation, de la gestion et de la division du travail
2 jours
Afometra – Formation en santé au travail

> Les risques organisationnels
2 jours
Afometra – Formation en santé au travail

> Santé au travail et qualité de vie au travail
1 jour
Afometra – Formation en santé au travail

> Prévention du stress et des risques psycho sociaux
5 jours
Artec formation

> Bien-être et reconnaissance au travail
3 jours
Grieps

> Communication non violente, PNL et AT en situation professionnelle
3 jours
Grieps

> Prévenir les conflits : gérer les situations et personnalités difficiles
3 jours
Grieps

> Sophrologie, autohypnose et méditation anti-stress : ateliers d'initiation
3 jours
Grieps

> Améliorer sa qualité de vie au travail, c'est possible
1 jour
Initiatives Santé

> Médiation par l'animal pour les professionnels de la santé et du social
15 jours
Institut Français de Zoothérapie

> La qualité de vie au travail
1 jour
Santelys

> Risques psychosociaux (RPS) : état de lieux, évaluation et moyens de préventions
2 jours
Santelys

> Améliorer sa qualité de vie au travail : niveau tout public
2 jours
Sauv'gard

> Cadres et managers : comment améliorer la qualité de vie au travail pour soi et son équipe ? Niveau encadrement
2 jours
Sauv'gard

> Intégrer la prévention des risques psycho sociaux
3 jours
Sauv'gard

> Psychologie positive : santé, bien-être, qualité de vie (DU)
8 sessions de 2 jours + stage de 70 heures
Université de Tours

SANTÉ MENTALE, ADDICTIONS

> Coopérer en équipe pluridisciplinaire pour la prévention des risques psychosociaux
2 jours
Afometra – Formation en santé au travail

> Les différentes formes de souffrance au travail et les modes d'action
3 jours
Afometra – Formation en santé au travail

> Relaxation dynamique
5 jours
Institut de relaxation thérapeutique

Santé au travail, gestion du stress, relaxation

> Aide à la réalisation de la fiche d'entreprise
2 jours
Afometra – Formation en santé au travail



Les avantages des formations avec WANAKI



Urgences en Situation Sanitaire Exceptionnelle

Vous êtes un maillon essentiel de l'urgence, que celle-ci soit quotidienne (au cabinet, à domicile, en structure de soins) ou lors de situations sanitaires exceptionnelles. Participez à une formation de 2 jours sur l'apprentissage et la mise en pratique des gestes de secours. En situations simulées, que ce soit chez l'adulte, l'enfant ou le nourrisson en détresse, vous apprendrez et réaliserez les gestes qui sauvent.



Soins Infirmiers aux Patients diabétiques

L'infirmière joue un rôle majeur dans la prise en charge des 3,3 millions de personnes en France atteintes du diabète. Participez à une formation de 2 jours et apprenez à comprendre et à identifier le diabète et ses complications pour réussir à établir une démarche clinique infirmière globale et efficace chez vos patients diabétique.



Partout en France
+ DOM-TOM

100%

Prise en charge
intégrale du coût de la formation



Indemnité
reversée intégralement aux apprenants



Formateurs
Professionnels spécialisés



Inscriptions : 0972.462.888 ou formation@wanaki.fr

> 3000
apprenants

98%
de satisfaction

20
formateurs



- > Anatomie-physiologie du travail et des risques professionnels
2 jours
Afometra – Formation en santé au travail
- > Apprentissage des techniques d'entretien pour l'infirmier en santé au travail
2 jours
Afometra – Formation en santé au travail
- > Audiométrie
2 jours
Afometra – Formation en santé au travail
- > Bases d'épidémiologie pour la santé au travail
1 jour
Afometra – Formation en santé au travail
- > Bases toxicologiques et réglementaire dont le SGH/CLP (non médecins)
2 jours
Afometra – Formation en santé au travail
- > Bruit : évaluation des expositions et prévention
3 jours
Afometra – Formation en santé au travail
- > Cliniques et hôpitaux
3 jours
Afometra – Formation en santé au travail
- > Compte personnel de prévention de la pénibilité : mise en place, fonctionnement et utilisation
1 jour
Afometra – Formation en santé au travail
- > Connaissance et prévention des risques professionnels
3 jours
Afometra – Formation en santé au travail
- > Connaissances médicales indispensables en santé au travail
2 jours
Afometra – Formation en santé au travail
- > Contribution de la psychodynamique du travail à la compréhension des enjeux du travail pour l'homme
2 jours
Afometra – Formation en santé au travail
- > Culture médico-professionnelle des examens complémentaires
2 jours
Afometra – Formation en santé au travail
- > Cycle infirmier(ère) en service de santé au travail
23 jours
Afometra – Formation en santé au travail
- > Découverte des principales techniques de soudage et de découpe des métaux
1 jour
Afometra – Formation en santé au travail
- > Éclairage : métrologie, conseils
3 jours
Afometra – Formation en santé au travail
- > Enquêtes et questionnaires en SST : de la conception au traitement des résultats
2 jours
Afometra – Formation en santé au travail
- > Entreprises de services : aide à la personne, agents de propreté
3 jours
Afometra – Formation en santé au travail
- > Ergonomie du poste de travail devant écran de visualisation
2 jours
Afometra – Formation en santé au travail
- > Évaluation de la charge de travail
3 jours
Afometra – Formation en santé au travail
- > Évaluation des risques et réglementation des expositions aux ondes électromagnétiques
2 jours
Afometra – Formation en santé au travail
- > Évaluation des risques professionnels
3 jours
Afometra – Formation en santé au travail
- > Évaluation du risque chimique – application dans les principaux secteurs industriels – non médecins
2 jours
Afometra – Formation en santé au travail
- > Évaluation et prévention des lombalgies
2 jours
Afometra – Formation en santé au travail
- > Examens biologiques en santé au travail
2 jours
Afometra – Formation en santé au travail
- > Examens biologiques pour le suivi des expositions professionnelles
2 jours
Afometra – Formation en santé au travail
- > Gestion des difficultés comportementales et relationnelles en entreprise
3 jours
Afometra – Formation en santé au travail
- > Gestion du stress
3 jours
Afometra – Formation en santé au travail
- > Grande distribution : risques professionnels
1 jour
Afometra – Formation en santé au travail
- > Identification et prévention des risques dans les garages
1 jour
Afometra – Formation en santé au travail
- > Identifier et prévenir les risques psychosociaux
2 jours
Afometra – Formation en santé au travail
- > Indicateurs en santé au travail et projet de service
3 jours
Afometra – Formation en santé au travail
- > Initiation au repérage des risques chimiques en entreprise
2 jours
Afometra – Formation en santé au travail
- > Le risque routier
1 jour
Afometra – Formation en santé au travail
- > Lecture et validation d'un rapport d'intervention pluridisciplinaire
1 jour
Afometra – Formation en santé au travail
- > Les maladies et le travail
2 jours
Afometra – Formation en santé au travail
- > Les facteurs psychosociaux, un danger pour l'entreprise et les salariés
3 jours
Afometra – Formation en santé au travail
- > Les thésaurus en santé au travail : des outils indispensables
2 jours
Afometra – Formation en santé au travail
- > Maladies chroniques et maintien dans l'emploi
2 jours
Afometra – Formation en santé au travail
- > Manutention charges posturales – évaluation et prévention
3 jours
Afometra – Formation en santé au travail
- > Métiers de la beauté
2 jours
Afometra – Formation en santé au travail
- > Métiers de la restauration
2 jours
Afometra – Formation en santé au travail
- > Métiers des déchets
3 jours
Afometra – Formation en santé au travail
- > Métiers du BTP : risques professionnels et suivi infirmier en santé au travail
2 jours
Afometra – Formation en santé au travail
- > Observation d'un poste de travail : approche spécifique de l'infirmier en santé au travail
1 jour
Afometra – Formation en santé au travail
- > Observer les situations de travail : de la stratégie à la prévention
1 jour
Afometra – Formation en santé au travail
- > Prévention de la désinsertion professionnelle, maintien dans l'emploi, handicap et travail
3 jours
Afometra – Formation en santé au travail
- > Protocole : cadre et outils méthodologiques
1 jour
Afometra – Formation en santé au travail
- > Protocole de visite dans les PME
2 jours
Afometra – Formation en santé au travail
- > Rayonnements ionisants – évaluation des risques et étude des postes de travail
3 jours
Afometra – Formation en santé au travail
- > Rayonnements ionisants – évaluation des risques radiologiques et suivi individuel de l'état de santé
3 jours
Afometra – Formation en santé au travail
- > Rayonnements ionisants : rédaction de la fiche d'entreprise, de la fiche individuelle d'exposition et du plan de prévention
2 jours
Afometra – Formation en santé au travail
- > Répondre à une plainte RPS, mal-être ou stress
2 jours
Afometra – Formation en santé au travail
- > Santé et conduite
1 jour
Afometra – Formation en santé au travail
- > Secteur tertiaire : qualité de l'air intérieur (QAI)
2 jours
Afometra – Formation en santé au travail

> Sensibilisation à la démarche ergonomique
3 jours
Afometra – Formation en santé au travail

> Situations de handicap : favoriser l'adaptation des postes de travail
1 jour
Afometra – Formation en santé au travail

> Spirométrie en santé au travail
2 jours
Afometra – Formation en santé au travail

> Substances mutagènes et toxiques pour la reproduction
2 jours
Afometra – Formation en santé au travail

> Suivi individuel de santé par l'infirmier de santé au travail
3 jours
Afometra – Formation en santé au travail

> Techniques d'analyse d'un poste de travail
3 jours
Afometra – Formation en santé au travail

> TMS des membres supérieurs : évaluation et prévention - niveau 1
2 jours
Afometra – Formation en santé au travail

> Travail, chaleur et froid
3 jours
Afometra – Formation en santé au travail

> Vaccinations en milieu de travail
1 jour
Afometra – Formation en santé au travail

> Vieillesse et travail
2 jours
Afometra – Formation en santé au travail

> Comprendre et prévenir les risques psychosociaux
2 jours
Doxea santé

> Les soignants et la gestion du stress
2 jours
Doxea santé

> Mieux appréhender les conflits et le stress vis-à-vis des patients
2 jours
Doxea santé

> Prévention du syndrome d'épuisement professionnel : burn out
1 jour
Doxea santé

> Soignants face à l'agressivité et la violence
2 jours
Doxea santé

> Gérer son temps
2 jours + 1 jour (à distance)
Grieps

> Pression, stress : comment les gérer ?
4 jours
Grieps

> Techniques de manutention selon la méthode PRAP
3 jours
Grieps

> Manutention de charges lourdes
1 jour
Ifaas Joigny

> Manutention de personnes à mobilité réduite
3 jours
Ifaas Joigny

> Gérer son stress
2 jours
Igl

> Gestion de l'agressivité en milieu de travail : approche par la technique de la simulation
3 jours
Infipp SA

> Gestion du stress et des émotions
2 jours
Santelys

> Prévention de l'épuisement professionnel
2 jours
Santelys

> Gestion du stress
2 jours
Sauv'gard

> La sophrologie
2 jours
Sauv'gard

> Prévention et prise en charge du burn-out
2 jours
Sauv'gard

> Gérer le stress pour mieux soigner
2 jours
Sifam formations

> Le toucher dans les soins
3 jours
Sifam formations

> Manutention - aides techniques manuelles et ou mécanisées
2 jours
Sifam formations

> Infirmier(e)s de santé au travail (DIU)
30 jours
Université Paris Descartes

CANCÉROLOGIE, ONCOLOGIE

> Cancérogènes professionnels
2 jours
Afometra – Formation en santé au travail

> Électrocardiogramme (ECG)
2 jours
Afometra – Formation en santé au travail

> Protection cutanée : conseils de prévention
1 jour
Afometra – Formation en santé au travail

> Pratique de la relaxation
5 jours
Institut de relaxation thérapeutique

> Relaxation et stress
5 jours
Institut de relaxation thérapeutique

> Relaxation et symbolique
5 jours
Institut de relaxation thérapeutique

> Supervision / Analyse des pratiques en relaxation
5 jours
Institut de relaxation thérapeutique

CARDIOLOGIE

> Appareil cardio-vasculaire et travail
2 jours
Afometra – Formation en santé au travail

> Cardiofréquencemétrie et reprise du travail
2 jours
Afometra – Formation en santé au travail

> Cardiofréquencemétrie pratique niveau 1
2 jours
Afometra – Formation en santé au travail



Ce qui nous lie,
c'est cette autre façon
de prendre soin

Ecole européenne du TOUCHER-MASSAGE DEPUIS 1986

STAGES ET FORMATIONS AU TOUCHER DANS LA RELATION DE SOIN, EN INTRA & INTER.

CATALOGUE GRATUIT / WWW.IFJS.FR
DATADOCK / ODPC / ICERT-FAC / FFP

UDC 2018

Animer équipes soignantes et étudiants : l'expertise du cadre de santé

Dates : 5, 6 et 7 décembre 2018

Lieu : Paris

Public : Cadres de santé

Coût : 930 € TTC

Objectifs :

- Analyser les nouveautés du système de santé et leurs impacts
- Appréhender de nouvelles ressources personnelles et managériales
- Améliorer sa qualité de vie au travail et celle de son équipe
- Partager son expérience avec ses pairs et réfléchir collectivement



PROGRAMME

Mercredi 5 décembre 2018

Matin

Actualités professionnelles

Actus professionnelles – Evolution des formations cadre de santé, infirmier, directeur de soins et aides-soignants
Isabelle Monnier, directrice des soins - EHESP

Après-midi

Aidants et patients experts

- Place des usagers, aidants, personnes de confiance, associations
Alexandre Biosse-Duplan, HAS
- Evolution de la place des familles et des aidants
Sandrine Paugam, cadre de santé
- Patient expert dans le parcours de soin
Frédéric Arnaud, président APEA

Jeudi 6 décembre 2018

Matin

Plaisir au travail

- Travail et plaisir sont-ils compatibles en management ?
Jean-Marie Revillot, cadre de santé, docteur en sciences de l'éducation
- L'intelligence émotionnelle
Sophie Lavault, docteur en neurosciences, ingénieur de recherche clinique

Après-midi

- Compétence émotionnelle du cadre de santé
Arnaud Gautier, cadre de santé
- La créativité des cadres à l'hôpital, entre contraintes et recherche de sens
Elisabeth Lague, cadre de santé

Vendredi 7 décembre 2018

Matin

Laïcité et soins

- Cadre et laïcité : point de vue juridique et législatif
Eric Vinson, enseignant chercheur
- Cadre et laïcité : point de vue éthique
Marc Grassin, philosophe, docteur en éthique

Après-midi

Nouvelles technologies et management ?

- Accompagner les nouvelles technologies, législation et réseaux sociaux dans le domaine de la santé
Jean-Marie Panfili, Cadre de santé, avocat
- Intégrer les nouvelles technologies dans le management en santé
Jessica Baherre, cadre de santé
- Conception et déploiement du serious game en formation initiale
Lydie Dondelli, cadre de santé

Demande de renseignements : pamela.neyt@initiativessante.fr - 01 76 21 92 77

Initiatives
ANTÉ

> Cardiofréquencemétrie pratique niveau 2
3 jours
Afometra – Formation en santé au travail

GASTROENTÉROLOGIE

> Manutention de la personne bariatrique – Méthode Paul Dotte
3 jours
Sifam formations

GÉRIATRIE GÉRONTOLOGIE

> Pratique de la relaxation
5 jours
Institut de relaxation thérapeutique

> Accompagnement à la marche des personnes âgées – Méthode Paul Dotte
3 jours
Sifam formations

> Bien-être de la personne âgée agrippée
2 jours
Sifam formations

> Manutention des malades – Méthode Paul Dotte
3 jours
Sifam formations

> Manutention et autonomie des personnes âgées en institution en Ehpad
3 jours
Sifam formations

GYNÉCOLOGIE OBSTÉTRIQUE

> Relaxation dynamique
5 jours
Institut de relaxation thérapeutique

> Relaxation et inductions tactiles
5 jours
Institut de relaxation thérapeutique

> Relaxation individuelle
5 jours
Institut de relaxation thérapeutique

OPHTALMOLOGIE, ORL

> Tests visuels
2 jours
Afometra – Formation en santé au travail

PÉDIATRIE ET ADOLESCENCE

> Relaxation chez l'enfant
5 jours
Institut de relaxation thérapeutique

> Relaxation psychomusicale
5 jours
Institut de relaxation thérapeutique

PNEUMOLOGIE

> Appareil pulmonaire et travail
3 jours
Afometra – Formation en santé au travail

SANTÉ MENTALE, ADDICTIONS

> 9 vignettes pratiques en psychiatrie pour le médecin du travail
2 jours
Afometra – Formation en santé au travail

> Dépendance aux drogues, alcool, médicaments et boulimie
3 jours
Afometra – Formation en santé au travail

> Engager le changement avec l'entretien motivationnel
2 jours
Afometra – Formation en santé au travail

> La psychologie positive et ses applications (non médecins)
3 jours
Afometra – Formation en santé au travail

> L'addiction au numérique : comprendre pour prévenir
1 jour
Afometra – Formation en santé au travail

> Les troubles anxio-dépressifs et le risque suicidaire
3 jours
Afometra – Formation en santé au travail

> Les troubles de la personnalité dans l'entreprise
3 jours
Afometra – Formation en santé au travail

> Les troubles psychiatriques dans l'entreprise
3 jours
Afometra – Formation en santé au travail

> Mal-être au travail et burn-out
3 jours
Afometra – Formation en santé au travail

> Notions de bases en addictologie
1 jour
Afometra – Formation en santé au travail

> Outils de repérage précoce et d'intervention brève – Les consommations d'alcool et de cannabis
3 jours
Afometra – Formation en santé au travail



Devenez
OSTÉOPATHE

HOLISTÉA

ÉCOLES EUROPÉENNES D'OSTÉOPATHIE

Agrément ministère de la santé 2015

Depuis 30 ans,
HOLISTÉA - Profession de Santé,
est la seule école à proposer :

- La méthode **OSTEA** : l'ostéopathie de demain qui intègre la dimension **somato-psychique** des patients.

- La garantie d'une formation de haut niveau dans notre clinique intégrée

- **150 consultations*** par étudiant minimum réalisées dans la clinique intégrée à l'école

***40.000** consultations par an réalisées par tous les étudiants **HOLISTÉA (FPB - FPS)**

- Le diplôme d'**Ostéopathe DO** enregistré au **RNCP niveau 1**



www.holistea.fr



HOLISTÉA

46 ave des Genottes
95000 Cergy Pontoise
01 34 33 71 50



> RPS et santé mentale au travail : l'entretien de soutien infirmier
2 jours
Afometra – Formation en santé au travail

> Violences managériales, psychologiques et harcèlement moral : comment faire ?
2 jours
Afometra – Formation en santé au travail

> Visite d'information et de prévention : focus sur l'addictologie
1 jour
Afometra – Formation en santé au travail

> Relaxation et inductions corporelles
5 jours
Institut de relaxation thérapeutique

> Relaxation évolutive
5 jours
Institut de relaxation thérapeutique

SOINS DE SUPPORT

> Clown et relation d'aide
5 jours
École européenne du Toucher-massage

> Formation certifiante de praticien en massage assis
6 jours
École européenne du Toucher-massage

> Praticien en massage assis
6 jours
École européenne du Toucher-massage

> Se prémunir de l'épuisement professionnel
3 jours
École européenne du Toucher-massage

Santé et environnement

> Accompagnement social des victimes de violences conjugales
1 jour
Elle's IMAGINE'nt

> Mécanismes d'emprise et cycle des violences conjugales
1 jour
Elle's IMAGINE'nt

> Violences conjugales et psychotraumatisme
1 jour
Elle's IMAGINE'nt

> Développement durable : mettre en œuvre la RSE au sein de son établissement de santé
4 jours
Grieps

> Bonnes pratiques de stérilisation
2 jours
Sauv'gard

> Formation action bio-nettoyage pour les ASH
2 jours
Sauv'gard

> Formation action bio-nettoyage pour les brancardiers
1 jour
Sauv'gard

> Hygiène des locaux et gestion des déchets en établissement de soins (non soignants)
1 jour
Sauv'gard

> L'hygiène en établissement de soins
2 jours
Sauv'gard

> Prévention des risques infectieux au bloc opératoire
2 jours
Sauv'gard

> Prévention infections associées aux soins
2 jours
Sauv'gard

> Risque de légionelles
1 jour
Sauv'gard

> Diplôme d'Université Prévention des infections liées aux soins
Année Universitaire
Université de Caen – CEMU

> Diplôme d'Université Qualité, évaluation et certification : application aux secteurs sanitaire et médico-social
Année Universitaire
Université de Caen – CEMU

> Master Management sectoriel : Hygiène et qualité des soins
Année Universitaire
Université de Caen – CEMU

> Hygiène et épidémiologie infectieuse (DU)
30 jours
Université de Nantes

> Hygiène hospitalière et gestion des risques infectieux en établissement de santé (DIU)
DIU en 1 an : 88 heures /
DIU en 2 ans : 138 heures
Université de Tours

GÉRIATRIE GÉRONTOLOGIE

> Diplôme d'Université Gériatrie sociale
Année Universitaire
Université de Caen – CEMU

> Master Management sectoriel : Management et qualité des soins en gérontologie
Année Universitaire
Université de Caen – CEMU

PÉDIATRIE ET ADOLESCENCE

> Conséquences des violences conjugales sur les enfants
1 jour
Elle's IMAGINE'nt

SOINS DE SUPPORT

> Hygiène des locaux et élimination des déchets
0,5 jour
Institut de formation en soins infirmiers de Forbach

> Précautions d'hygiène et prévention des AES
0,5 jour
Institut de formation en soins infirmiers de Forbach

> Phytothérapie et aromathérapie (DU)
2 jeudis / mois – 102 heures
Université de Tours

Soins à domicile

> Gérer les déchets d'activités de soins à risque infectieux à domicile
2 jours
Igl

> La dialyse péritonéale à domicile
2 jours
Igl

> La responsabilité professionnelle de l'infirmier à domicile
1 jour
Igl

> Le dossier de soins infirmiers à domicile : un nouvel outil de collaboration
2 jours
Igl

> Les bonnes pratiques dans le parcours du prélèvement
1 jour
Igl

> L'infirmier à domicile : un acteur du circuit du médicament
1 jour
Igl

> Médicament et risque iatrogène : l'essentiel pour l'infirmier
2 jours
Igl

> Nutrition entérale et parentérale
2 jours
Igl

> Place de l'infirmier dans la surveillance des nouveaux anticoagulants oraux (NACO)
1 jour
Igl

> Savoir collaborer dans les situations complexes à domicile
2 jours
Igl

> Gestion des conflits avec les familles à domicile
2 jours
Santelys

> La nutrition entérale adulte et enfant à domicile
1 jour
Santelys

> Prise en charge de la douleur à domicile
2 jours
Santelys

> Sécurisation du circuit du médicament en HAD
1 jour
Santelys

CANCÉROLOGIE, ONCOLOGIE

> Nouvelles chimiothérapies et pratique infirmière à domicile
2 jours
Igl

CARDIOLOGIE

> Surveillance infirmière des patients sous anticoagulants
2 jours
Igl

> Prise en soins à domicile et éducation thérapeutique des patients insuffisants cardiaques
2 jours
Initiatives Santé

DIABÉTOLOGIE

> Prendre en charge et éduquer le patient diabétique à domicile
2 jours
Igl

> Soins infirmiers aux patients diabétiques
2 jours
Wanaki formations santé (ELEVATE SAS)

GÉRIATRIE GÉRONTOLOGIE

> Communiquer avec le patient atteint de la maladie d'Alzheimer et gérer ses troubles
2 jours
Igl

> Mobiliser efficacement les personnes fragiles à domicile et stimuler leur autonomie
2 jours
Igl

> Soigner les personnes âgées à domicile : des compétences à développer
1 jour
Igl

> Prise en soin de la personne âgée avec simulateur de vieillissement
2 jours
Sauv'gard

NEUROLOGIE

> Accompagner le patient atteint de la maladie de Parkinson
1 jour
Igl

> Accompagner le retour à domicile du patient suite à un AVC
2 jours
Igl

> Prise en soins à domicile et éducation thérapeutique des patients victimes d'AVC
2 jours
Initiatives Santé

PÉDIATRIE ET ADOLESCENCE

> La visite à domicile
2 jours
ANPDE (Association Nationale des Puéricultrices(teurs) Diplômé(e)s et des Étudiants)

> Repérer les troubles psychiques chez l'enfant et l'adolescent
2 jours
Igl

SANTÉ MENTALE, ADDICTIONS

> Comprendre, repérer et prévenir les conduites addictives
2 jours
Igl

> Soins infirmiers auprès d'un patient atteint de pathologie psychiatrique à domicile
2 jours
Igl

> Prise en charge de la maladie d'Alzheimer et démences apparentées à domicile
3 jours
Santelys

SOINS DE SUPPORT

> Bien-être et confort de la personne âgée, personne à mobilité réduite
3 jours
École européenne du Toucher-massage

> Toucher dans la relation de soins - niveau 1
2 jours
École européenne du Toucher-massage

> Toucher dans la relation de soins - niveau 2
2 jours
École européenne du Toucher-massage

> Prendre en charge un patient diabétique à domicile
2 jours
Santelys

Soins de spécialités

> L'éducation thérapeutique du patient
6 jours
Infipp SA

> Équitation éthologique et thérapeutique
10 jours
Institut Français de Zoothérapie

> Prise en charge du patient en chirurgie bariatrique
2 jours
Sauv'gard

> Étude de la sexualité humaine (DIU)
30 jours
Université Paris Descartes

> Les technologies du sommeil et de la vigilance (DU)
24 jours
Université Paris Descartes

> Santé publique en milieu pénitentiaire (DU)
18 jours
Université Paris Descartes

> Techniques de compensation du handicap visuel (DU)
22 jours
Université Paris Descartes

> Victimologie (DU)
24 jours
Université Paris Descartes

CANCÉROLOGIE, ONCOLOGIE

> le toucher relationnel en soins palliatifs
3 jours
École européenne du Toucher-massage

> Consultation infirmière en oncologie : étapes, outils, organisation
3 jours
Grieps

> Patients en cancérologie : connaissances et prise en charge
3 jours + 3 heures (e-learning)
Grieps

> Situations de crise en cancérologie : accompagner patients et familles
2 jours
Grieps

> Soins de support en cancérologie
3 jours
Grieps

> Plan cancer et prise en charge du patient cancéreux
2 jours
Sauv'gard

> Cancérologie du sujet âgé (DU)
15 jours
Université de Nantes



CESEGH
Centre d'Etudes Supérieures en
Economie et Gestion Hospitalière

La référence en formation pour la gestion hospitalière

**DES FORMATIONS UNIVERSITAIRES
POUR UNE GESTION HOSPITALIÈRE
MODERNE ET PERFORMANTE**

NIVEAU 2

- **Certification professionnelle Gestionnaire de SSIAD**
- **D.U. Management infirmier**
- **D.U. Qualité et gestion des risques en établissements sanitaires et médico-sociaux**
- **D.U. Gestionnaire de parcours en santé**
- **D.U. Management du développement durable en santé**

Arche Jacques Cœur - 222, place Ernest Granier - CS 79025
34965 Montpellier cedex 2 - Tél : 04 99 13 60 50
Email : contact@cesegh.fr - www.cesegh.fr







kozzy - 09/2017

> Psycho-oncologie clinique (DU)
18 jours
Université Paris Descartes

CARDIOLOGIE

> Patient cardiaque : prise en charge et adaptation des soins
3 jours
Grieps

> Troubles du rythme et de la conduction
3 jours
Grieps

> Prévention - réadaptation cardiovasculaires, option médicale ou paramédicale (DIU)
15 jours
Université Paris Descartes

DIABÉTOLOGIE

> Diabète chez la personne âgée
1 jour
Doxea santé

> L'infirmière et la diabète
E-learning
Doxea santé

> Patients diabétiques : soins et éducation (niveau 1)
3 jours
Grieps

> Le pied du patient diabétique
1 jour
Igl

> Prise en charge du patient diabétique
2 jours
Sauv'gard

> Soins aux patients diabétiques (DIU)
15 jours
Université Paris Descartes

> Suivi du patient diabétique (DIU)
15 jours
Université Paris Descartes

GÉRIATRIE GÉRONTOLOGIE

> Animer un atelier de stimulation cognitive et motrice (Alzheimer, maladies apparentées, personnes déficientes)
5 jours
Cerf formation SAS

> Initiation à la musicothérapie - niveau 1
5 jours
Cerf formation SAS

> Intimité et sexualité de la personne âgée
3 jours
Cerf formation SAS

> La solitude et la dépression chez les personnes âgées et leurs conséquences
4 jours
Cerf formation SAS

> Le refus de soins chez la personne âgée
5 jours
Cerf formation SAS

> Bienveillance, bienveillance et accompagnement des personnes âgées
2 jours
Doxea santé

> Bonnes pratiques de soins, d'hygiène et de confort chez la personne âgée
2 jours
Doxea santé

> Création d'un atelier gymnastique douce
2 jours
Doxea santé

> Démences et maladie d'Alzheimer : fondamentaux
E-learning
Doxea santé

> Démences et maladie d'Alzheimer : prise en charge non médicamenteuse
E-learning
Doxea santé

> Démences et troubles du comportement chez la personne âgée
2 jours
Doxea santé

> Dénutrition, déshydratation et chaleur chez la personne âgée
E-learning
Doxea santé

> Diabète chez la personne âgée
1 jour
Doxea santé

> Prise en charge et suivi du sujet âgé dépressif
1 jour
Doxea santé

> Projet de soins et maladie d'Alzheimer
3 jours
Doxea santé

> Soins d'accompagnement et de fin de vie
3 jours
Doxea santé

> Toilette thérapeutique de la personne âgée
E-learning
Doxea santé

> Toucher dans le soin, un accompagnement de la vie quotidienne
2 jours
Doxea santé

> Travail de nuit en gériatrie
3 jours
Doxea santé

> Bien-être et confort de la personne âgée, personne à mobilité réduite
3 jours
Ecole européenne du Toucher-massage

> Aidants familiaux des personnes âgées : les soutenir et les aider
2 jours
Grieps

> Alimentation et dénutrition des personnes âgées
2 jours + 1h50 (e-learning)
Grieps

> Certificat : Coordinateur soignant en Ehpad et Ssiad
6 jours + 2 jours (e-learning)
Grieps

> Chutes des personnes âgées : prévention des accidents
2 jours + 1h20 (e-learning)
Grieps

> Dénutrition de la personne âgée - Module e-learning
2h30
Grieps

> Dépression de la personne âgée et prévention du suicide
2 jours + 1h30 (e-learning)
Grieps

> Douleur de la personne âgée
2 jours + 30 mn (e-learning)
Grieps

> Maladie d'Alzheimer : annonce du diagnostic et accompagnement
2 jours
Grieps

> PAERPA : parcours de santé des Personnes Âgées En Risque de Perte d'Autonomie
2 jours
Grieps

> Personnes âgées : les comprendre et en prendre soin
2 jours
Grieps

> Prendre soin des personnes âgées en USLD et en Ehpad
3 jours
Grieps

> Prise en charge médicamenteuse de la personne âgée
2 jours
Grieps

> Relations avec les familles des résidents : développer le partenariat
3 jours
Grieps

> Rémémorance : animer un atelier
3 jours
Grieps

> Soigner les personnes âgées en court et moyen séjour
2 jours
Grieps

> Thérapies Non-Médicamenteuses (TNM) : les fondamentaux
2 jours
Grieps

> Vie affective, intime et sexuelle en institution : accompagnement
2 jours
Grieps

> Atelier mémoire
5 jours
Infipp SA

> Connaissance du vieillissement et des personnes âgées
2 jours
Infipp SA

> La maladie d'Alzheimer et les troubles du comportement du sujet âgé en institution
3 jours
Infipp SA

- > Le jeu comme médiateur thérapeutique en gériatrie
3 jours
Infipp SA
- > Les arts plastiques comme médiateurs de soin en gériatrie
4 jours
Infipp SA
- > Médiation musicale et troubles neurocognitifs majeurs de type Alzheimer
4 jours
Infipp SA
- > Médiation par l'animal auprès des personnes âgées
10 jours
Institut Français de Zoothérapie
- > Comprendre le mécanisme et prévenir les chutes chez la personne âgée
2 jours
Santelys
- > Connaître et utiliser la grille AGGIR
2 jours
Santelys
- > Évolution des métiers du secteur social et médico-social : professionnels travaillant auprès d'adultes handicapés
3 jours
Santelys
- > Le vieillissement des personnes handicapées
2 jours
Santelys
- > Mettre en place et animer un atelier mémoire en Ehpad
1 jour
Santelys
- > Prise en charge de la nutrition / dénutrition chez la personne âgée
2 jours
Santelys
- > Prise en charge de la personne âgée dialysée
1 jour
Santelys
- > Prise en charge des troubles géronto-psychiatriques
1 jour
Santelys
- > Sexualité chez la personne âgée
2 jours
Santelys
- > Accompagner les résidents souffrant de pathologies psychiatriques
1 jour
Sauv'gard
- > Hygiène et soin du pied chez la personne âgée
2 jours
Sauv'gard
- > L'hygiène bucco-dentaire des personnes fragilisées ou dépendantes
1 jour
Sauv'gard
- > La bientraitance chez la personne âgée
2 jours
Sauv'gard
- > La toilette : soin de confort et de bien-être
2 jours
Sauv'gard
- > Le partenariat avec les familles des résidents
1 jour
Sauv'gard
- > Le projet personnalisé en Ehpad
1 jour
Sauv'gard
- > Maladie d'Alzheimer et troubles apparentés
2 jours
Sauv'gard
- > Maladie de Parkinson
1 jour
Sauv'gard
- > Manutention des personnes âgées
2 jours
Sauv'gard
- > Nutrition et personne âgée
1 jour
Sauv'gard
- > Prévention des chutes chez la personne âgée
1 jour
Sauv'gard
- > Prévention et traitement des escarres
2 jours
Sauv'gard
- > Prise en charge de la personne âgée atteinte d'une maladie neurodégénérative
2 jours
Sauv'gard
- > Prise en charge des troubles de la déglutition
1 jour
Sauv'gard
- > Prise en charge des troubles du comportement chez la personne âgée
2 jours
Sauv'gard
- > Prise en soin de la personne âgée avec simulateur de vieillissement
2 jours
Sauv'gard
- > Coordonnateur de soins en gérontologie - gestionnaire de cas (DIU)
25 jours
Université de Nantes
- > Psychopathologie de la personne âgée (DIU)
5 sessions de 2 jours (70h) + stage de 40h soit 110 heures au total
Université de Tours
- > Psychiatrie du sujet âgé-gérontopsychiatrie (DU)
20 jours
Université Paris Descartes

PÉDIATRIE ET ADOLESCENCE

- > La consultation de puériculture
3 jours
ANPDE (Association Nationale des Puéricultrices(teurs) Diplômé(e)s et des Étudiants)

- > Adolescence : conduites à risques
5 jours
Cerf formation SAS

- > Comment accueillir et accompagner un sujet psychotique ?
5 jours
Cerf formation SAS

- > Créer et animer des espaces d'échanges et de parole pour les parents et les familles
5 jours
Cerf formation SAS

- > Dessin et créativité. Animation d'ateliers - niveau 1
5 jours
Cerf formation SAS

- > Expression corporelle et corps en relation. Conscience corporelle, jeu et improvisation
5 jours
Cerf formation SAS

- > Initiation à l'art-thérapie en Dessin-Peinture-Collage - niveau 1
5 jours
Cerf formation SAS

GYNÉCOLOGIE OBSTÉTRIQUE

- > Le rôle infirmier à domicile dans le parcours de PMA
1 jour
Igl

- > Médicaments, grossesse et périnatalité (DU)
15 jours
Université Paris Descartes

NEUROLOGIE

- > Les séquelles des lésions cérébrales acquises : quelles spécificités ? Quels accompagnements ?
5 jours
Cerf formation SAS

- > Soins de la personne Alzheimer
4 jours
École européenne du Toucher-massage

- > AVC (Accident Vasculaire Cérébral) : adapter la prise en charge
3 jours
Grieps

- > États végétatifs chroniques et pauci-relationnels
2 jours
Grieps

Prise en soins à domicile et éducation thérapeutique des patients insuffisants cardiaques

Dates : **27 et 28 septembre ou 29 et 30 novembre 2018**

Lieu : Ile-de-France

Public : Idels

Coût : 708€ TTC

DPC : 62001800006

Responsable pédagogique : **Melissa Gourjault**
Infirmière coordonnatrice en cardiologie

Objectifs :

- Actualiser les connaissances relatives à l'insuffisance cardiaque
- Identifier les risques des patients sous anticoagulant
- Développer et approfondir ses compétences en terme d'ETP*
- Etre en mesure d'apporter aux patients des solutions favorisant leur qualité de vie et leur réinsertion
- Disposer, au terme de la session, d'outils éducationnels à utiliser à domicile

* ETP : Education thérapeutique du patient



La prise en charge à domicile du patient insuffisant cardiaque entres professionnels et aidants. Cette formation délivre les clefs spécifiques à l'éducation thérapeutique en exercice libéral.

PROGRAMME

Jour 1

- Parcours de soins, à compter de la survenue de l'accident cardiaque
- Impacts de l'insuffisance cardiaque sur la vie personnelle et professionnelle
- ETP et posture éducative en exercice libéral
- Cotation des actes dans le cadre de l'ETP à domicile

Jour 2

- Prévenir le risque de récurrence : construire le programme d'éducation thérapeutique
- Séances éducatives : simulation à partir de situations cliniques
- Evaluation des compétences du patient et rôle des aidants

Demande de renseignements :
pamela.neyt@initiativessante.fr - 01 76 21 92 77

Initiatives
ANTÉ

 **Initiatives Santé**
Formation Continue

N° d'activité : 11 92 19877 92

Qualification
des Services
Intellectuels
ISO
OPQF

N° 1216 SP003523

 **dpc**
Agence nationale dpc

N° : 6200

- > La fratrie au cours du placement
5 jours
Cerf formation SAS
- > L'accompagnement de l'enfant (0-12 ans) ayant un trouble du spectre autistique (TSA)
5 jours
Cerf formation SAS
- > Le dessin d'enfant, un outil pour la prise en charge
5 jours
Cerf formation SAS
- > Le développement des images du corps et de la parole chez l'enfant et ses dysfonctionnements
5 jours
Cerf formation SAS
- > Les relations précoces dans la triade père-mère-bébé et leurs dysfonctionnements
5 jours
Cerf formation SAS
- > L'évaluation de la souffrance psychique de l'enfant de 3 à 11 ans
4 jours
Cerf formation SAS
- > Maladie mentale et maternité
5 jours
Cerf formation SAS
- > Relaxations adaptées pour enfants et adolescents agités, émotifs, agressifs - Niveau 1
5 jours
Cerf formation SAS
- > Traumatismes sexuels dans l'enfance : inceste et violences sexuelles
5 jours
Cerf formation SAS
- > Accompagnement par le toucher en pédiatrie
3 jours
École européenne du Toucher-massage
- > Soins apaisants en pédiatrie
3 jours
École européenne du Toucher-massage
- > Adolescents : prise en charge par des techniques psychocorporelles
3 jours
Grieps
- > Allaitement maternel : accompagnement et soutien
2 jours
Grieps

- > Douleur de l'enfant
3 jours
Grieps
- > Maltraitance de l'enfant : repérer, comprendre et agir
3 jours
Grieps
- > Des troubles envahissants du développement aux troubles du spectre autistique
3 jours
Infipp SA
- > Enfance en danger : détecter des situations familiales à risques
3 jours
Infipp SA
- > Les adolescents en risque de rupture
3 jours
Infipp SA
- > Les méthodes d'accompagnement éducatif auprès de personnes présentant des TED/TSA
3 jours
Infipp SA
- > Les nouvelles configurations familiales et l'accompagnement des enfants et des adolescents
3 jours
Infipp SA
- > Les problématiques et prise en charge de la périnatalité
3 jours
Infipp SA
- > Psychopathologie de l'enfant et de l'adolescent
4 jours
Infipp SA
- > Médiation par l'animal auprès d'enfants, troubles des apprentissages
5 jours
Institut Français de Zoothérapie
- > Médiation par l'animal sur les troubles du comportement, enfants en danger
10 jours
Institut Français de Zoothérapie
- > Déficience et troubles du comportement chez l'enfant
2 jours
Santelys

- > Repérage précoce des pathologies et troubles psychiques chez les enfants et adolescents en grande difficulté
3 jours
Santelys
- > Clinique de l'adolescent : continuité et discontinuité de l'enfance à l'âge adulte (DU)
25 jours
Université Paris Descartes

PNEUMOLOGIE

- > Réhabilitation respiratoire du grand ouest (DIU)
6 sessions de 3 jours (115 heures) + stage pratique de 30 heures
soit 145 heures
Université de Tours

SANTÉ MENTALE, ADDICTIONS

- > Comment accueillir et accompagner un sujet psychotique ?
5 jours
Cerf formation SAS

- > Dessin et créativité. Animation d'ateliers - niveau 1
5 jours
Cerf formation SAS
- > États de crise et maladie mentale
5 jours
Cerf formation SAS
- > Expression corporelle et corps en relation. Conscience corporelle, jeu et improvisation
5 jours
Cerf formation SAS
- > Famille et addictions
3 jours
Cerf formation SAS
- > Initiation à la musicothérapie - niveau 1
5 jours
Cerf formation SAS
- > Initiation à l'ABA (applied behavior analysis) dans la prise en charge des personnes avec autisme
4 jours
Cerf formation SAS



FORMATION PROFESSIONNELLE

Somato-Psychopédagogie

NIVEAU 1 : Fascia - santé

Clermont-Ferrand
Janvier 2019

- Une formation qui place la perception corporelle au centre des soins et des interactions humaines
- 4 outils pratiques : toucher de relation, gymnastique sensorielle®, méditation pleine présence® et entretien verbal
- Niveau 1 : Unité corps/psychisme, fascia et impact sur la santé physique et psychique

FORMATION INTENSIVE DE 4 STAGES

« Etre bien dans son corps pour être bien dans sa tête » Danis Bois





Renseignez-vous sur spp.tmgconcept.info

Téléphone : 09 83 05 14 33 / 07 50 44 56 69

E-mail : info.sppconcept@gmail.com

- > Initiation à l'art-thérapie en Dessin-Peinture-Collage - niveau 1
5 jours
Cerf formation SAS
- > L'eau, une médiation éducative ou thérapeutique singulière - niveau 1
5 jours
Cerf formation SAS
- > La clinique de la névrose : hystérie, obsession, phobie. Comprendre et aider la personne névrosée
5 jours
Cerf formation SAS
- > La méditation en pleine conscience - niveau 1 : un outil de prévention en santé mentale
5 jours
Cerf formation SAS
- > L'accompagnement de l'enfant (0-12 ans) ayant un trouble du spectre autistique (TSA)
5 jours
Cerf formation SAS
- > Les séquelles des lésions cérébrales acquises : quelles spécificités ? Quels accompagnements ?
5 jours
Cerf formation SAS
- > L'hypnose médicale - Initiation
3 jours
Cerf formation SAS
- > Massage toucher-détente assis habillé
5 jours
Cerf formation SAS
- > Pratiques de soin à médiation corporelle adaptées aux patients psychotiques
5 jours
Cerf formation SAS
- > Prises en charge de personnes souffrant de troubles mentaux
5 jours
Cerf formation SAS
- > Psychiatrie d'urgence, soins spécifiques en urgence psychiatrique - niveau 1
5 jours
Cerf formation SAS
- > Thérapie comportementale et cognitive. Fondements théoriques et mise en pratique - niveau 2
4 jours
Cerf formation SAS
- > Troubles de la personnalité et troubles du contrôle des impulsions
5 jours
Cerf formation SAS
- > Troubles de l'humeur. Dépression et troubles bipolaires
5 jours
Cerf formation SAS
- > Prise en charge et suivi du sujet âgé dépressif
1 jour
Doxea santé
- > Accompagnement par le toucher en santé mentale
3 jours
École européenne du Toucher-massage
- > Ateliers thérapeutiques : animation d'un groupe de patients
2 jours
Grieps
- > Certificat : Spécialiste en soins psychiatriques
9 jours + 3 jours (à distance)
Grieps
- > Conduites addictives : soigner les patients souffrant d'addictions
3 jours
Grieps
- > Entretien d'accueil infirmier en psychiatrie
3 jours
Grieps
- > Entretien familial par l'approche systémique
3 jours
Grieps
- > Isolement ou contention en psychiatrie : prévenir et accompagner
3 jours
Grieps
- > Obligation ou injonction de soins : le cadre thérapeutique
3 jours
Grieps
- > Patients alcooliques : soigner et accompagner
3 jours
Grieps
- > Psychothérapie des psychoses : le rôle infirmier
2 jours + suivi à distance
Grieps
- > Référent en psychiatrie
3 jours
Grieps
- > Souffrance psychique
2 à 3 jours
Grieps
- > Urgence et crise en psychiatrie : savoir faire face
3 jours
Grieps
- > Visite à domicile (VAD) en psychiatrie
3 jours
Grieps
- > Accompagnement des familles en psychiatrie dans le champ de la réhabilitation psycho-sociale
2 jours
Infipp SA
- > Adolescence, addiction et famille
3 jours
Infipp SA
- > Anorexie - Boulimie
6 jours
Infipp SA
- > Anxiété normale, anxiété pathologique : gestion du stress, de l'anxiété, des émotions - Mieux comprendre pour mieux gérer
3 jours
Infipp SA
- > Approche thérapeutique des psychoses débutantes
4 jours
Infipp SA
- > Approches thérapeutiques des délires
3 jours
Infipp SA
- > Approfondissement des connaissances en psychopathologie
3 jours
Infipp SA
- > Attachement, séparation et deuil
6 jours
Infipp SA
- > Criminologie et psychiatrie
6 jours
Infipp SA
- > De nouvelles expressions cliniques
3 jours
Infipp SA
- > Être soignant auprès d'adultes psychotiques
6 jours
Infipp SA
- > Exercer la fonction d'aide-soignant en psychiatrie
4 jours
Infipp SA
- > Isolement et contention : libertés, alternatives et bonnes pratiques
3 jours
Infipp SA
- > La conduite d'entretien d'accueil et d'orientation
4 jours
Infipp SA
- > La conduite d'entretien d'aide ou de soutien psychologique à visée thérapeutique
4 jours
Infipp SA
- > La conduite d'entretien infirmier : conduite d'entretien d'aide à visée thérapeutique ou de soutien psychologique avec des techniques de médiation
3 jours
Infipp SA
- > La crise suicidaire : prévenir et prendre en charge
4 jours
Infipp SA
- > La 'juste' distance dans la relation d'accompagnement
3 jours
Infipp SA
- > La problématique des restrictions de liberté et des limitations de mouvements dans le médico-social
1 jour
Infipp SA
- > La remédiation cognitive
4 jours
Infipp SA
- > L'alcoolisme
5 jours
Infipp SA
- > L'approche psychanalytique de la famille : dynamique familiale et positionnement des professionnels
4 jours
Infipp SA

- > Le déni en addictologie
2 jours
Infipp SA
- > Le principe de répétition : sa prise en compte comme repère théorico-clinique dans un dispositif de soins
4 jours
Infipp SA
- > Le soin somatique en psychiatrie : le corporel et le somatique
3 jours
Infipp SA
- > Le symptôme en psychiatrie
4 jours
Infipp SA
- > Les états dépressifs
3 jours
Infipp SA
- > Les intolérances à la frustration : jalons cliniques pour un accompagnement
4 jours
Infipp SA
- > Les pathologies narcissiques
4 jours
Infipp SA
- > Prendre en charge des personnes atteintes de troubles post-traumatiques
3 jours
Infipp SA
- > Prise en charge des troubles du comportement
3 jours
Infipp SA
- > Psychose et corps - « Le corps, autre lieu de la psychose »
4 jours
Infipp SA
- > Réduction des risques dans l'accompagnement des usagers de drogues
3 jours
Infipp SA
- > Réhabilitation psychosociale et rétablissement
6 jours
Infipp SA
- > Santé mentale et précarité : la clinique psychosociale
4 jours
Infipp SA
- > Sensibilisation à l'approche systémique en thérapie familiale
4 jours
Infipp SA
- > Sensibilisation à l'approche transgénérationnelle et utilisation du génosociogramme
6 jours
Infipp SA
- > Soins psychiatriques sans consentement : comment instaurer une relation et un processus de soins ?
2 jours
Infipp SA
- > Toxicomanies et autres addictions
5 jours
Infipp SA
- > Utiliser notre intelligence émotionnelle dans la relation soignante et éducative
6 jours
Infipp SA
- > Vie affective, relationnelle et sexuelle des personnes accueillies en institution
3 jours
Infipp SA
- > Autisme, trouble envahissant du développement et médiation par l'animal
9 jours
Institut Français de Zoothérapie
- > Pratique de la médiation par l'animal en milieu psychiatrique
9 jours
Institut Français de Zoothérapie
- > Bienveillance en psychiatrie
2 jours
Santelys
- > Gestion de l'agressivité du malade Alzheimer
2 jours
Santelys
- > Maladie d'Alzheimer et démences apparentées
3 jours
Santelys
- > Mieux connaître, comprendre et prendre en charge le handicap psychique
2 jours
Santelys
- > Troubles envahissants du développement (ted) et pratiques de soins
3 jours
Santelys
- > Connaissances généralistes en psychiatrie
2 jours
Sauv'gard
- > Isolement et contention en psychiatrie
2 jours
Sauv'gard
- > Maîtrise physique du patient agressif
1 jour
Sauv'gard
- > Prévention du risque suicidaire
2 jours
Sauv'gard
- > Prise en charge des conduites addictives
2 jours
Sauv'gard
- > Psychopathologie de la personne âgée (DIU)
16 jours
Université de Nantes
- > Tabacologie et aide au sevrage tabagique (DIU)
20 jours
Université de Nantes
- > Addictologie - Alcoolologie : Troubles liés à l'usage de substances (hors alcool) et addictions comportementales
104 heures de cours + 40 heures de stage
Université de Tours
- > Autisme et troubles apparentés de l'enfance à l'âge adulte (DU)
7 sessions de 2 jours
Université de Tours
- > Clinique des violences sexuelles : psychopathologie, prises en charge, évaluations criminologiques et coordination (DU)
8 sessions de 2 jours
Université de Tours
- > Psychocriminologie (DU)
12 jours de 7h / mois soit 84 heures
Université de Tours
- > Tabacologie et aide au sevrage tabagique (DIU)
3 modules de 3 jours (66 h) + 45h de stage soit 111 heures
Université de Tours
- > Thérapie d'échange de développement (TED)
2 jours de théorie (14 heures) + 2 jours de pratique (14 heures)
Université de Tours
- > Addictologie : morbidité et comorbidités psychiatriques (DU)
23 jours
Université Paris Descartes
- > Handicap lié aux troubles psychiques : évaluation, soins et accompagnement du rétablissement (DU)
16 jours
Université Paris Descartes
- > Psychotraumatologie (DU)
18 jours
Université Paris Descartes

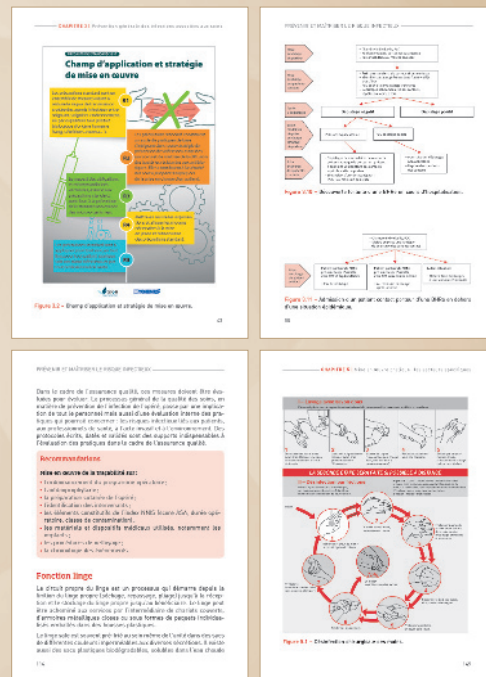
SOINS DE SUPPORT

- > Initiation au Qi Gong. Une gymnastique douce adaptable à la capacité des personnes
5 jours
Cerf formation SAS
- > Massage toucher-détente assis habillé
5 jours
Cerf formation SAS
- > Vaincre le stress, l'anxiété et les états dépressifs par la mobilisation des ressources intérieures
5 jours
Cerf formation SAS
- > Accompagner vers l'emploi les personnes souffrant de troubles psychiques
5 jours
Infipp SA
- > Animation d'activités physiques et sportives de pleine nature
5 jours
Infipp SA
- > Animer des activités physiques et sportives adaptées en milieu sanitaire social et éducatif
5 jours
Infipp SA
- > Animer un atelier de danse assise
6 jours
Infipp SA
- > Animer un atelier de mouvement et de danse
8 jours
Infipp SA

Recommandations et bonnes pratiques

-5%

✓ Ce guide est conçu pour être consulté quotidiennement et permet à tout professionnel de santé d'avoir sous la main une synthèse des recommandations et des bonnes pratiques en matière de maîtrise du risque infectieux.



Retrouvez une interview de l'auteur en scannant ce code

Il propose un panel exhaustif en matière de risques infectieux en évoquant tour à tour :

- L'organisation institutionnelle.
- Les précautions standard et complémentaires.
- Des fiches techniques de soins.
- Le bloc opératoire.
- La stérilisation.
- L'endoscopie.
- La dialyse.
- Les contrôles microbiologiques.
- Le rôle de la cellule qualité.

Bon de commande à retourner avec votre règlement à : Éditions Lamarre® - Service VPC
102 rue Étienne Dolet – 92240 Malakoff – Tél. : **N° Vert 0 800 94 98 91** – e-mail : vpc@espaceinfirmier.fr

Oui, je commande :

LC1801

| Titre | Code | ISBN | Quantité | Prix ^{TTC} | Total |
|--|--------|-------------------|----------------------|---------------------------|----------------------|
| Prévenir et maîtriser le risque infectieux | G01818 | 978-2-7573-1005-2 | <input type="text"/> | 26€ 24,70 € | <input type="text"/> |
| | | | Frais de port | 0,01 € | <input type="text"/> |
| | | | Montant total | | <input type="text"/> |

Je règle :

- Par chèque bancaire ou postal à l'ordre d'Initiatives Santé
 Par carte bancaire n° (sauf American Express) :

N°

Expire fin N° de cryptogramme CB :
(3 derniers chiffres figurant au dos de votre carte)

Date et signature obligatoires

Mes coordonnées : personnelles professionnelles

Nom :

Prénom :

Fonction :

Adresse :

Code postal :

Ville :

Tél. :

Fax :

J'indique mon e-mail pour recevoir gratuitement

la newsletter Lamarre :

@

5% de réduction en ligne avec le code **AUTO18**

www.espaceinfirmier.fr/boutique

> Animer un atelier d'éveil corporel en direction du jeune enfant : de l'éveil corporel à la danse
4 jours
Infipp SA

> Animer un atelier musique en institution de soins
5 jours
Infipp SA

> Animer un atelier théâtre - niveau 1 jeu théâtral et communication
8 jours
Infipp SA

> De la gymnastique douce à l'éducation somatique - niveau 1
6 jours
Infipp SA

> Initiation à l'art thérapie : les arts plastiques en tant que médiateurs thérapeutiques
4 jours
Infipp SA

> La dimension corporelle dans les pratiques soignantes et éducatives
4 jours
Infipp SA

> L'atelier d'expression corporelle
8 jours
Infipp SA

> Le collage comme médiateur thérapeutique - niveau 1
4 jours
Infipp SA

> Le corps en mouvement : initiation au Qi Gong comme médiation corporelle
3 jours
Infipp SA

> Le toucher au cœur du soin - niveau 1
6 jours
Infipp SA

> Les méthodes de relaxation dans les pratiques éducatives et soignantes - niveau 1
6 jours
Infipp SA

> Snoezelen - un autre regard sur la personne en passant par la sensorialité
6 jours
Infipp SA

> Techniques de toucher par la pression : initiation au Shiatsu
4 jours
Infipp SA

> Utiliser l'eau comme médiateur thérapeutique - niveau 1
8 jours
Infipp SA

> Analyse de la pratique professionnelle par l'utilisation d'un simulateur de vieillesse
0,5 jour
Institut de formation en soins infirmiers de Forbach

> Assistant de soins en gérontologie
20 jours
Institut de formation en soins infirmiers de Forbach

> Bonnes pratiques et manipulation des Picc-line
1 jour
Institut de formation en soins infirmiers de Forbach

> Hémostase et sécurité transfusionnelle
1 jour
Institut de formation en soins infirmiers de Forbach

> Manipulation des chambres à cathéter implantable ou chambres implantables percutanées
2 jours
Institut de formation en soins infirmiers de Forbach

> Médiation par l'animal pour personnes en situation de handicap mental, polyhandicapées
10 jours
Institut Français de Zoothérapie

> Aromathérapie
2 jours
Santelys

> Principes thérapeutiques en technologie transfusionnelle (DIU)
15 jours
Université Paris Descartes

UROLOGIE, NÉPHROLOGIE, DIALYSE, TRANSPLANTATION

> Abords vasculaires pour hémodialyse
3 jours
Afidtn

> Dialyse péritonéale
2 jours
Afidtn

> Dialyse, transplantation et néphrologie
8 jours
Afidtn

> Évolutions dans le traitement de l'insuffisance rénale
2 jours
Afidtn

> Insuffisance rénale, hémodialyse
3 jours
Afidtn

> Les techniques d'aphérese
2 jours
Afidtn

> Transplantation
3 jours
Afidtn

> Diabète et insuffisance rénale chronique
2 jours
Santelys

> Optimisation de la séance d'hémodialyse
1 jour
Santelys

> Prendre en charge un patient en dialyse péritonéale
2 jours
Santelys

> Urgence et dialyse
1 jour
Santelys

> Prise en charge du patient en dialyse péritonéale
2 jours
Sauv'gard

Soins palliatifs et fin de vie

> Démarche palliative en service de soins
3 jours
Doxea santé

> Soins d'accompagnement et de fin de vie
3 jours
Doxea santé

> Soins d'accompagnement et de fin de vie
E-learning
Doxea santé

> Enfants et adolescents en fin de vie : soins palliatifs et accompagnement
3 jours
Grieps

> La réflexion éthique dans les situations de fin de vie en réanimation
2 jours
Grieps

> Soins palliatifs : analyse des pratiques
2 jours
Grieps

> Actualités en soins palliatifs et accompagnement à domicile
2 jours
Igl

> Relation d'aide auprès d'un patient atteint de maladie grave et son entourage
2 jours
Igl

> Les soins palliatifs
2 jours
Infipp SA

> Accompagnement des personnes en fin de vie et de leur famille
2 jours
Santelys

> Gestion du deuil et accompagnement d'une famille en deuil
2 jours
Santelys

> Relation avec les proches des patients en fin de vie
2 jours
Santelys

> Soins continus - soins palliatifs
4 jours
Santelys

> Fin de vie et deuil : patient et entourage
2 jours
Sauv'gard

> Fin de vie et soins palliatifs
2 jours
Sauv'gard

> Loi Claeys - Léonetti : fin de vie et soins palliatifs
2 jours
Sauv'gard

> Soins palliatifs et d'accompagnement (DIU)
38 jours
Université de Nantes

DPC

Escarres et dermites liées à l'incontinence

Prévention et prise en charge

Dates : **2 et 3 octobre ou 13 et 14 décembre 2018**

Lieu : Paris/Ile-de-France

Public : Tous professionnels de santé

Coût : 415€ TTC

DPC : 62001800004

Responsable pédagogique : **Caroline Vallet** (DU Cicatrisations des plaies, brûlures et nécroses, DU Prévention et prise en charge des escarres)

Objectifs :

- Etablir une procédure permettant d'harmoniser les pratiques
- Comprendre les causes de l'incontinence et les pathologies associées
- Expliquer les différents modes de protection
- Analyser les comportements de la personne incontinente
- Apporter des solutions
- Différencier l'escarre de la dermite associée à l'incontinence (DAI)
- Prévenir et traiter la DAI



PROGRAMME

1^{er} jour

L'incontinence

- Les principaux types d'incontinence de la personne âgée
- Les facteurs pouvant jouer un rôle déclencheur ou aggravant
- Prévention de l'incontinence
- Bonnes pratiques pour maintenir l'autonomie
- Soins de l'incontinence et différents modes de protections

Outils

- Bibliographie
- Identification et investigations de sources documentaires
- Presse spécialisée
- Sites Internet

2^{me} jour

Escarre et dermite associées à l'incontinence (DAI)

- Escarre : prévention et prise en charge
- La dermite associée à l'incontinence (DAI)
- Relation avec la personne incontinente
- Attitudes bienveillantes et bienveillantes
- Gestes et attitudes apaisants

Méthodes

- Diaporama PowerPoint
- Quiz : utilisation de photographies
- Exercices pratiques
- Echanges, débat
- Démonstrations : changes anatomiques, crèmes, matériels urinaires et pansements

Demande de renseignements ou d'offre « Intra » :
pamela.neyt@initiativessante.fr - 01 76 21 92 77

Initiatives
ANTÉ

 **Initiatives Santé**
Formation Continue

N° d'activité : 11 92 19877 92

Qualification
des Services
Intellectuels
ISO
OPQF

N° 1216 SP003523

 **dpc**
Agence nationale dpc

N° : 6200

> Soins continus (DU) – Soins palliatifs (DIU)
 DU : 129 heures de cours
 + 35 h de stage DIU :
 90 heures
Université de Tours

> Démarche palliative et soins terminaux pédiatriques et adultes : droits des patients et cadre légal en soins palliatifs
 1 jour
Université Paris Descartes

CANCÉROLOGIE, ONCOLOGIE

> Soins palliatifs et prise en charge des patients en fin de vie
 3 jours
Institut de formation en soins infirmiers de Forbach

> Soins palliatifs en oncologie
 2 jours
Sauv'gard

GÉRIATRIE GÉRONTOLOGIE

> Phase palliative : préserver un projet de vie dans un projet de soin
 4 jours
Cerf formation SAS

> Accompagner la personne âgée en fin de vie
 2 jours
Infipp SA

> Accompagnement des personnes âgées en fin de vie et de leur famille
 2 jours
Santelys

SANTÉ MENTALE, ADDICTIONS

> La souffrance psychique du sujet
 3 jours
Infipp SA

SOINS DE SUPPORT

> Phase palliative : préserver un projet de vie dans un projet de soin
 4 jours
Cerf formation SAS

> Bien-être et confort de la personne âgée, personne à mobilité réduite
 3 jours
École européenne du Toucher-massage

> Le toucher relationnel en soins palliatifs
 3 jours
École européenne du Toucher-massage

> Toucher dans la relation de soins – niveau 1
 2 jours
École européenne du Toucher-massage

> Pratique de la relaxation
 5 jours
Institut de relaxation thérapeutique

Travail de nuit

> Troubles du sommeil et travail à horaires atypiques
 2 jours
Afometra – Formation en santé au travail

> Travail de nuit en gériatrie
 3 jours
Doxea santé

> Travail de nuit, prendre soin de soi pour prendre soin des autres
 2 jours
Doxea santé

> Soigner la nuit
 3 jours
Grieps

> Travailler la nuit : entre mythes et réalités
 3 jours
Infipp SA

> Travail de nuit des soignants
 2 jours
Santelys

> Soigner la nuit
 1 jour
Sauv'gard

GÉRIATRIE GÉRONTOLOGIE

> Travailler la nuit en institution
 5 jours
Cerf formation SAS

SANTÉ MENTALE, ADDICTIONS

> Travailler la nuit en institution
 5 jours
Cerf formation SAS

Urgences, réanimation, chirurgie, anesthésie

> Urgences médecins/ infirmiers – aspects pratiques
 3 jours
Afometra – Formation en santé au travail

> Urgences médecins/ infirmiers – aspects théoriques
 5 jours
Afometra – Formation en santé au travail

> Urgences médecins/ infirmiers – perfectionnement
 3 jours
Afometra – Formation en santé au travail

> AFGSU niveau 1
 2 jours
Doxea santé

> AFGSU niveau 2
 3 jours
Doxea santé

> AFGSU réactualisation
 1 jour
Doxea santé

> Aide-soignante face aux urgences pédiatriques
 3 jours
Doxea santé

> Aide-soignante au bloc opératoire
 3 jours
Doxea santé

> Aide-soignante en chirurgie ambulatoire
 2 jours
Doxea santé

> Aide-soignante en réanimation
 3 jours
Doxea santé

> Aide-soignante en salle de réveil
 3 jours
Doxea santé

> Aide-soignante en service d'accueil d'urgence
 3 jours
Doxea santé

> Aide-soignante face au risque infectieux au bloc opératoire
 2 jours
Doxea santé

> Approche et utilisation de l'hypnose par les laide pour les patients au bloc
 3 jours
Doxea santé

> ASH et brancardier face au risque infectieux au bloc opératoire
 1 jour
Doxea santé

> Gestion des risques au bloc opératoire
 2 jours
Doxea santé

> Gestion des situations critiques en SSPI
 2 jours
Doxea santé

> Gestion du stress au bloc opératoire
 2 jours
Doxea santé

> Infirmière au bloc opératoire
 4 jours
Doxea santé

> Infirmière au SMUR
 3 jours
Doxea santé

> Infirmière en chirurgie ambulatoire
 3 jours
Doxea santé

> Infirmière en réanimation
 5 jours
Doxea santé

> Infirmière en salle de déchocage (SAUV)
 5 jours
Doxea santé

> Infirmière en SSPI (salle de réveil)
 5 jours
Doxea santé

> Infirmière et électrocardiogramme
 3 jours
Doxea santé

> Infirmière et hémodialyse
 3 jours
Doxea santé

> Infirmière et la ventilation artificielle
 2 jours
Doxea santé

> Infirmière et ventilation en SSPI
 3 jours
Doxea santé

> Infirmière face au risque infectieux au bloc opératoire
 2 jours
Doxea santé

> Infirmière face aux urgences pédiatriques
 3 jours
Doxea santé

> Infirmière organisatrice de l'accueil - IOA
5 jours
Doxea santé

> Maîtrise et gestion des risques en SSPI
3 jours
Doxea santé

> Plan blanc et gestion de crise
3 jours
Doxea santé

> Premiers pas de l'infirmière en coelochirurgie
2 jours
Doxea santé

> Prise en charge des urgences en obstétrique
1 jour
Doxea santé

> Prise en charge spécifique de l'enfant en SSPI
2 jours
Doxea santé

> Prise en charge des urgences en crèche
1 jour
Doxea santé

> Réanimation néonatale
2 jours
Doxea santé

> Récupération rapide après chirurgie en service ambulatoire
2 jours
Doxea santé

> Surveillance du patient au retour du bloc opératoire
2 jours
Doxea santé

> Urgences en radiologie
2 jours
Doxea santé

> Le deuil, la mort en réanimation et en soins intensifs
3 jours
Grieps

> AFGSU niveau 2
3 jours
Ifaas Joigny

> AFGSU niveau 1
2 jours
Ifaas Joigny

> Recyclage AFGSU niveau 1
1 jour
Ifaas Joigny

> Recyclage AFGSU niveau 2
1 jour
Ifaas Joigny

> Faire face à une situation d'urgence
2 jours
Igl

> AFGSU 1
2 jours
Sauv'gard

> AFGSU 1+2
3 jours
Sauv'gard

> Gestion des situations critiques au bloc / SSPI (avec un simulateur haute fidélité)
1 jour
Sauv'gard

> Gestion des situations critiques aux urgences (avec un simulateur haute fidélité)
1 jour
Sauv'gard

> Gestion des situations critiques en réanimation (avec un simulateur haute fidélité)
1 jour
Sauv'gard

> L'Infirmier organisateur d'accueil aux urgences
2 jours
Sauv'gard

> Prise en charge de l'urgence vitale
1 jour
Sauv'gard

> Prise en charge du patient en SSPI
2 jours
Sauv'gard

> Recyclage AFGSU Niveau 1
1 jour
Sauv'gard

> Recyclage AFGSU Niveau 2
1 jour
Sauv'gard

> Gestion des situations critiques adultes en service d'urgences et au SAUV
1 jour
Université de Nantes

> Gestion des situations critiques en anesthésie adulte - niveau 1
1 jour
Université de Nantes

> Gestion de situations critiques en réanimation adulte
1 jour
Université de Nantes

> Prise en charge du donneur d'organe décédé d'arrêt cardiaque et de ses proches
1 jour
Université de Nantes

> Traumatisés graves adultes en pré-hospitalier et en SU/SAUV
1 jour
Université de Nantes

> Organisation et gestion d'une unité de chirurgie ambulatoire (DU)
49 heures
Université de Tours

> Soins infirmiers en réanimation (DIU)
7 sessions de 2 jours soit 72 heures
Université de Tours

> Paramédical : urgences collectives, catastrophes et crises sanitaires (DU)
15 jours
Université Paris Descartes

> Prise en charge des situations d'urgences médico-chirurgicales (DU)
15 jours
Université Paris Descartes

> Soins infirmiers urgences en cabinet en situation exceptionnelle
2 jours
Wanaki formations santé (ELEVATE SAS)

GÉRIATRIE GÉRONTOLOGIE

> Urgences vitales en Ehpad (avec un simulateur haute fidélité)
1 jour
Sauv'gard

GYNÉCOLOGIE OBSTÉTRIQUE

> Accouchement inopiné extra-hospitalier eutocique - prise en charge mère et enfant
1 jour
Université de Nantes

> Gestion des situations critiques en obstétrique
1 jour
Université de Nantes

OPHTHALMOLOGIE, ORL

> Prise en charge des voies aériennes supérieures de l'adulte en pré-hospitalier ou en SU/SAUV
1 jour
Université de Nantes

PÉDIATRIE ET ADOLESCENCE

> Les urgences néonatales
2 jours
Sauv'gard

> Gestion des situations critiques en anesthésie pédiatrique
1 jour
Université de Nantes

> Prise en charge des situations médicales critiques pédiatriques en pré-hospitalier
1 jour
Université de Nantes

> Situations d'urgence en pédiatrie
1 jour
Université de Nantes

SANTÉ MENTALE, ADDICTIONS

> Premiers secours en santé mentale
2 jours
Infipp SA

> Urgences psychiatriques (DU)
20 jours
Université Paris Descartes

SOINS DE SUPPORT

> AFGSU niveau 1
2 jours
Institut de formation en soins infirmiers de Forbach

> AFGSU niveau 2
3 jours
Institut de formation en soins infirmiers de Forbach

> AFGSU niveau 2 recyclage
1 jour
Institut de formation en soins infirmiers de Forbach

> AFGSU niveau 1 recyclage
0,5 jour
Institut de formation en soins infirmiers de Forbach

A

AFIDTN

Avenue des hauts grigneux
Immeuble Mach 7 - 76420 Bihorel
Site internet : www.afidtn.com
Mail : contact@afidtn.com
Certification : ISO 9001



C

CERF FORMATION SAS

7, rue du 14 Juillet - BP 70253
79008 Niort cedex
Site internet : www.cerf.fr
Mail : cerf@cerf.fr
Certification : OPQF et Datadock

**AFOMETRA - FORMATION EN SANTÉ AU TRAVAIL**

10, rue de la Rosière - 75015 Paris
Site internet : www.afometra.org
Mail : info@afometra.org
Certification : ISO 9001 & Datadock

**CESEGH**

222, place Ernest Granier - CS 79025
34965 Montpellier Cedex 2
Site internet : www.cesegh.fr
Mail : contact@cesegh.fr

CNAM-ISTNA

4, rue du Docteur Heydenreich
CS 65228 - 54052 Nancy cedex
Site internet : www.istna-formation.fr
Mail : contact@istna-formation.fr
Certification : ISO 9001 AFNOR

**AFRATAPEM**

3, rue Calmette
37540 Saint-Cyr-sur-Loire
Site internet : <http://art-therapie-tours.net>
Mail : afratapem@wanadoo.fr

**ANPDE (ASSOCIATION NATIONALE DES PUÉRICULTRICES(TEURS) DIPLOMÉ(E)S ET DES ETUDIANTS)**

132, av du Général Leclerc
75014 PARIS
Site internet : www.anpde.asso.fr
Mail : formation@anpde.asso.fr
Certification : Datadock



D

DOXEA SANTÉ

2 - 3 allée Hector Berlioz
95130 Franconville
Site internet : www.groupeodoxea.com
Mail : sante@groupeodoxea.com
Certification : ISQ OPQF



E

ARSI (ASSOCIATION DE RECHERCHE EN SOINS INFIRMIERS)

109, rue Negreneys - 31200 Toulouse
Site internet : www.asso-arsi.fr

**ECOLE EUROPÉENNE DU TOUCHER-MASSAGE**

1, rue du docteur André Barbier
21000 Dijon
Site internet : www.ifjs.fr
Mail : contact@ifjs.fr
Certification : ICERT CPS FAC 059 - rev00

**ARTEC FORMATION**

71, Boulevard de Brandebourg
94200 Ivry-sur-Seine
Site internet : www.artec-formation.fr
Mail : contact@artec-formation.fr

**ECOLE PRATIQUE DES HAUTES ETUDES EN PSYCHOPATHOLOGIES**

25, rue de Lille - 75007 Paris
Site internet : www.ephep.com
Mail : ephep@orange.fr
Certification : Veritas ISO 9001

Prise en soin à domicile et éducation thérapeutique des patients victimes d'AVC

Lieu : Ile-de-France

Date : **14 et 15 mars 2019**

Public : Idels

Coût : 708€ TTC

Responsable pédagogique : **Michèle Faugère,**
Infirmière coordonnatrice Hemipass 19

Objectifs :

- Actualiser les connaissances relatives à l'accident vasculaire cérébral
- Identifier les besoins en santé des patients victimes d'AVC
- Développer et approfondir les compétences en terme d'éducation thérapeutique
- Apporter des solutions favorisant qualité de vie et réinsertion



Au décours d'un AVC, le retour à domicile est à la fois attendu et source d'inquiétude. Son succès repose tout autant sur les aidants naturels ou familiaux que sur l'infirmière libérale, qui devront, ensemble, coordonner le parcours de soins pour aider le patient à recouvrer une autonomie possible.

PROGRAMME

Jeudi 14 mars

- AVC : rappels d'épidémiologie et de physiopathologie
- Parcours de soins, de la survenue de l'AVC à la réinsertion professionnelle
- Retour à domicile : impact de l'AVC sur la vie quotidienne
- Élaboration des objectifs éducatifs

Vendredi 15 mars

- Aidants naturels et familiaux : des acteurs à part entière
- Coconstruire un programme d'éducation thérapeutique personnalisé pour prévenir le risque de récurrence
- Ateliers pratiques : séances éducatives simulées à partir de situations cliniques

Demande de renseignements :
pamela.neyt@initiativessante.fr - 01 76 21 92 77

Initiatives
ANTÉ

ELLE'S IMAGINE'NT

8, rue Poirier de Narçay - 75014 Paris
 Site internet : www.ellesimagent.fr
 Mail : accueil@ellesimagent.fr

E-PANSEMENT (ELEVATE SAS)

15, quai Pasteur, immeuble le cèdre
 84110 Vaison-la-Romaine
 Site internet : www.e-pansement.fr
 Mail : formation@e-pansement.fr
 Certification : Oui



INFIPP SA

26, rue Francis de Pressensé
 69623 Villeurbanne cedex
 Site internet : www.infipp.com
 Mail : infipp@infipp.com
 Certification : OPQF



INITIATIVES SANTÉ

102, Rue Etienne Dolet
 92240 Malakoff
 Site internet : www.initiativessante.fr
 Mail : formation-initiativessante@initiativessante.fr
 Certification : OPQF Datadock



F

FONDATION ARC

Site internet : www.fondation-arc.org

INSTITUT DE FORMATION EN SOINS INFIRMIERS DE FORBACH

6, rue Thérèse - 57604 Forbach Cedex
 Site internet : www.ifsi-forbach.fr
 Mail : ifsi.forbach@unisantefr
 Certification : ISO 9001 Datadock



G

GRIEPS

Les berges du Rhône -
 64, avenue Leclerc - 69007 Lyon
 Site internet : <https://www.grieps.fr/>
 Mail : contact@grieps.fr
 Certification : OPQF



INSTITUT DE FORMATION PARAMÉDICAL DE NANTERRE

1-3, rue du 1er mai - 92000 Nanterre
 Site internet : www.ifsinanterre.fr
 Mail : secretariat-ifsi@ch-nanterre.fr

H

HOLISTEA

46, avenue des Genottes
 95000 Cergy Pontoise
 Site internet : www.holistea.fr
 Mail : osteoholistea.fr
 Certification : Veriselect - CNCP

INSTITUT DE RELAXATION THÉRAPEUTIQUE

51, route de Montagnat - 01250 Tossiat
 Site internet : www.institut-relaxation.fr
 Mail : institut.relaxation@free.fr

I

IFAAS JOIGNY

3, quai de l'hôpital - BP 229 - 89306 Joigny Cedex
 Mail : ifms@ch-joigny.fr
 Certification : Fongecif Bourgogne Franche-Comté

INSTITUT FRANÇAIS DE ZOOTHÉRAPIE

1285, route du mont, le mont Velanne
 38620 Velanne
 Site internet : www.institutfrancaisdezoothérapie.com
 Mail : info@institutfrancaisdezoothérapie.com
 Certification : AFNOR

IGL

45, rue Turgot - 87000 Limoges
 Site internet : www.igl-formation.fr
 Mail : contact@igl-formation.fr



INSTITUT REPÈRES

11, rue de Touraine
 37110 Saint-Nicolas-des-Motets
 Site internet : <http://i-reperes.fr>
 Mail : reperes@neuf.fr
 Certification : OPQF



M

MÉDECINE ÉTHIQUE

16, rue Pascal - 13007 Marseille
Site internet : medecine-ethique.fr
Mail : contact@medecine-ethique.fr



U

UNIVERSITÉ DE CAEN - CEMU

Boulevard Yitzhak Rabin - 14123 IFS
Site internet : www.unicaen.fr/cemu
Mail : scolarite.cemu.sante@unicaen.fr
Certification : Datadock en cours

S

SANTELYS

351, rue Ambroise Paré - 59120 Loos
Site internet : www.santelys.fr
Mail : formation@santelys.fr
Certification : AFNOR



UNIVERSITÉ DE NANTES

9, rue Bias - 44035 Nantes Cedex 1
Site internet : www.univ-nantes.fr/fc-sante
Mail : fc.sante@univ-nantes.fr
Certification : Data Dock



SAUV'GARD

2, rue Louis Pergaud
94700 Maisons-Alfort
Site internet : www.sauvgard.com
Mail : contact@sauvgard.com
Certification : OPQF



UNIVERSITÉ DE TOURS

60, rue du plat d'Étain - BP 12050
37020 Tours cedex 1
Site internet : www.formation-continue.univ-tours.fr
Mail : formation-continue@univ-tours.fr



SIFAM FORMATIONS

117, rue Pomier Layrargues - CS 30009
34077 Montpellier Cedex 3
Site internet : www.sifam-formations.fr
Mail : contact@sifam-formations.fr
Certification : LR + DATADOCK



UNIVERSITÉ PARIS DESCARTES

Service commun de formation continue
45, rue des Saints-Pères - 75006 Paris
Site internet : www.scfc.parisdescartes.fr/fc
Mail : formation.continue@scfc.parisdescartes.fr



T

TMG CONCEPT

63, boulevard Berthelot
63000 Clermont-Ferrand
Site internet : www.spp.tmgconcept.info
Mail : info.tmgconcept@gmail.com
Certification : Datadock

W

WANAKI FORMATIONS SANTÉ (ELEVATE SAS)

15, quai Pasteur, immeuble le cèdre
84110 Vaison-la-Romaine
Site internet : www.wanaki.fr
Mail : formation@wanaki.fr

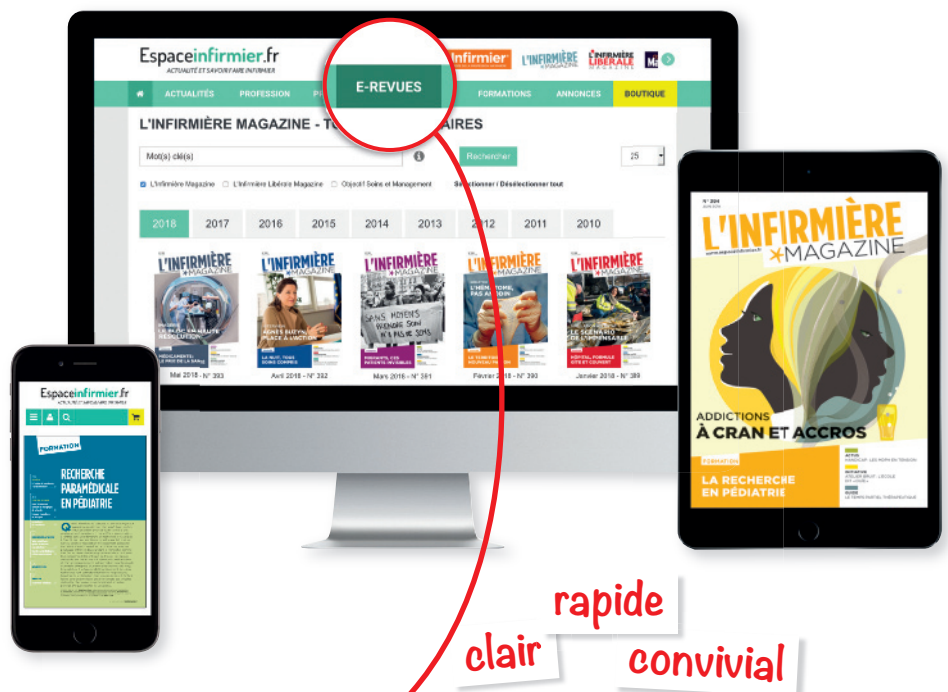




Consultez les articles de votre revue où et quand vous voulez !

L'INFIRMIÈRE *MAGAZINE

- Tous les articles de votre revue depuis 2010
- Un nouveau moteur de recherche plus précis
- Des articles téléchargeables en PDF



Votre **accès** pour consulter les revues en version numérique



Espaceinfirmier.fr

Sensibiliser et Prévenir

Pour se sensibiliser aux risques et à la prévention des cancers.



S'INFORMER SUR LES CANCERS

Parce que la lutte contre la maladie passe aussi par une **MEILLEURE COMPRÉHENSION** des différents cancers, des moyens de prévention, de dépistage et de traitement, **LA FONDATION ARC ÉDITE** trois collections.

Comprendre et Agir

Pour s'informer sur la maladie et la prise en charge.



Mieux Vivre

Pour améliorer sa qualité de vie pendant et après la maladie.



À commander gratuitement sur www.fondation-arc.org

La Fondation ARC, reconnue d'utilité publique, est 100 % dédiée à la recherche sur le cancer. Les ressources de la Fondation ARC proviennent exclusivement de la générosité de ses donateurs et testateurs.

Pour en savoir plus : www.fondation-arc.org



Reconnue d'utilité publique